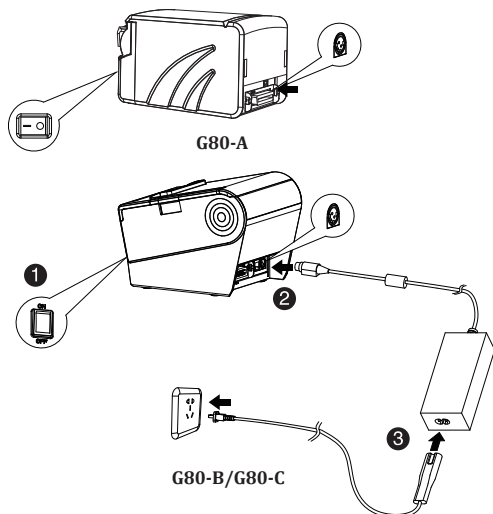


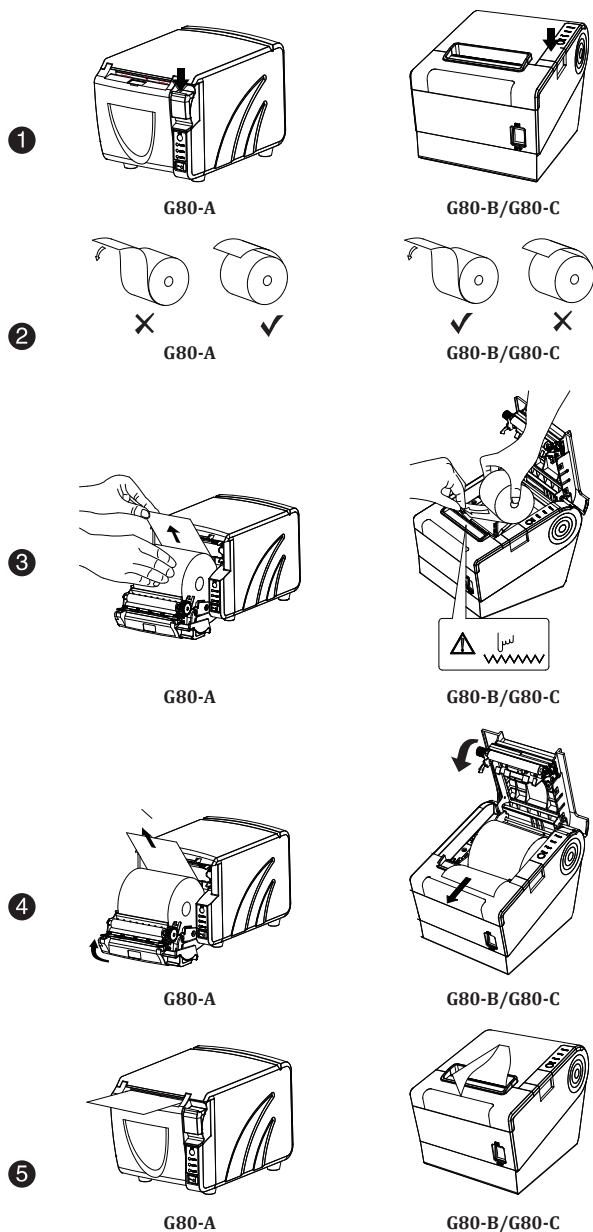
MPRINT G80-A/G80-B/G80-C.

краткое руководство

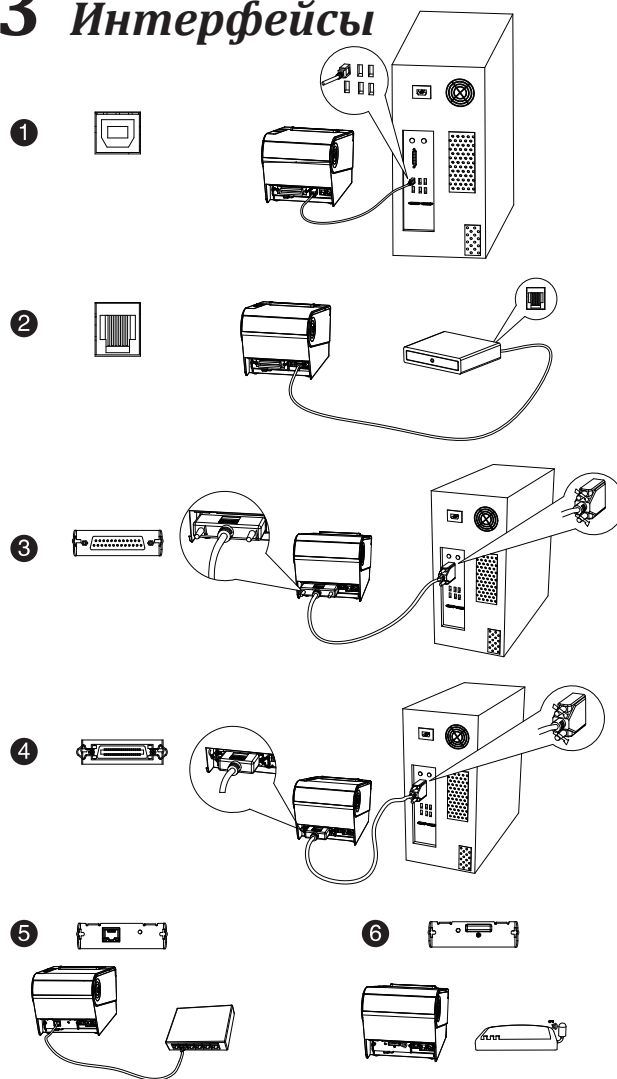
1 Подключение питания



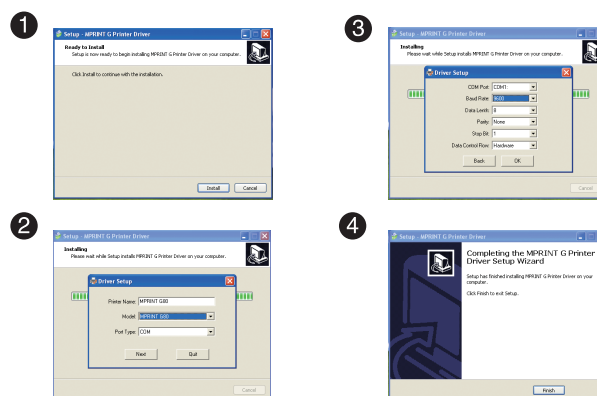
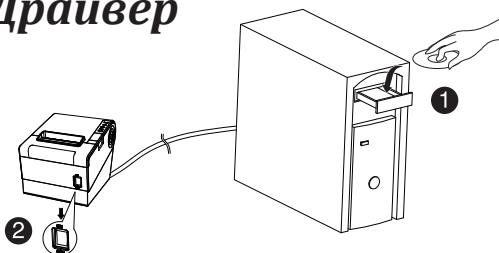
2 Установка бумаги



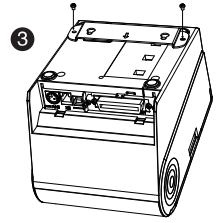
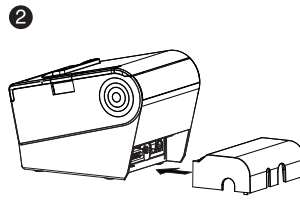
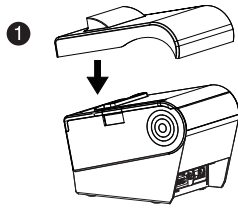
3 Интерфейсы



4 Драйвер



5 Дополнительные принадлежности (G80-B/G80-C)



6 DIP - переключатели

1. Последовательный интерфейс (RS-232C)

DIP переключатель 1

SW	Функция	ВКЛ	ВЫКЛ	по-умолчанию
1-1	Автоперенос	ВКЛ	ВЫКЛ	ВЫКЛ
1-2	Квитирование	XON/XOFF	DTR/DSR	ВЫКЛ
1-3	Бит данных	7 бит	8 бит	ВЫКЛ
1-4	Проверка четности	Да	Нет	ВЫКЛ
1-5	Четность	Чет	Нечет	ВЫКЛ
1-6	Скорость	См 6-1		ВЫКЛ
1-7				ВКЛ
1-8				ВЫКЛ

DIP переключатель 2

SW	Функция	ВКЛ	ВЫКЛ	умолч.
2-1	Китайский/английский	Англ.	Кит.	ВКЛ
2-2	Звуковой сигнал	ВЫКЛ	ВКЛ	ВЫКЛ
2-3	Автоотрезчик	ВЫКЛ	ВКЛ	ВЫКЛ
2-4	Занятость	Вкл переполнение буфера	Выкл переполнение буфера	ВЫКЛ
2-5	Плотность печати	См 6-2		ВЫКЛ
2-6				ВЫКЛ
2-7				ВЫКЛ
2-8	Датчик конца бумаги	ВЫКЛ	ВКЛ	ВЫКЛ

2. LPT и USB 2.0 интерфейсы

DIP переключатель 1

SW	Функция	ВКЛ	ВЫКЛ	Default
1-1	Автоперенос	ВКЛ	ВЫКЛ	ВЫКЛ
1-2~1-8	Резерв	-	-	ВЫКЛ

DIP переключатель 2

SW	Функция	ВКЛ	ВЫКЛ	умолч.
2-1	Китайский/английский	Англ.	Кит.	ВКЛ
2-2	Звуковой сигнал	ВЫКЛ	ВКЛ	ВЫКЛ
2-3	Автоотрезчик	ВЫКЛ	ВКЛ	ВЫКЛ
2-4	Занятость	Вкл переполнение буфера	Выкл переполнение буфера	ВЫКЛ
2-5	Плотность печати	См 6-2		ВЫКЛ
2-6				ВЫКЛ
2-7				ВЫКЛ
2-8	Датчик конца бумаги	ВЫКЛ	ВКЛ	ВЫКЛ

Таблица 6-1 Выбор скорости

Скорость	1-6	1-7	1-8	умолч.
2400	ВКЛ	ВЫКЛ	ВЫКЛ	9600
4800	ВКЛ	ВЫКЛ	ВКЛ	
9600	ВЫКЛ	ВКЛ	ВЫКЛ	
19200	ВЫКЛ	ВЫКЛ	ВЫКЛ	
38400	ВЫКЛ	ВКЛ	ВКЛ	
57600	ВЫКЛ	ВЫКЛ	ВКЛ	
115200	ВКЛ	ВКЛ	ВКЛ	

Таблица 6-2 плотность печати

2-5	2-6	2-7	Плотность печати	умолч.
ВКЛ	ВКЛ	Резерв	1(светлее)	2
ВЫКЛ	ВЫКЛ	Резерв	2	
ВКЛ	ВЫКЛ	Резерв	3	
ВЫКЛ	ВКЛ	Резерв	4(темнее)	

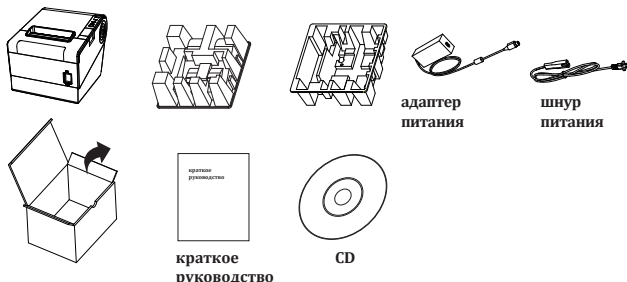
Настройка автоотрезчика

DIP переключатель 2		
SW 2-3	ВКЛ	ВЫКЛ
	ВЫКЛ	ВКЛ
Применение	игнорировать ошибки автоотрезчика	

7 Параметры соединения и языковые настройки

- 1) Для настройки скорости соединения см табл 6-1.
- 2) При подключении по ethernet IP адрес по умолчанию 192.168.0.31. Вы можете настроить принтер через Web-интерфейс по адресу <http://192.168.0.31>. Для восстановления адреса по умолчанию отключите питание, нажмите и удерживайте сервисную кнопку на интерфейсной плате, включите питание.
- 3) Язык по-умолчанию английский.

8 Комплектация



MERCURY Equipment
mercury-equipment.ru