



АО «МАССА-К»

Россия, 194044, Санкт-Петербург, Пироговская наб., 15, лит.А www.massa.ru

ПО «МАССА-К: Редактор шаблонов логистических этикеток»

РУКОВОДСТВО ПОЛЬЗОВАТЕЛЯ

Редакция 3

2019



Прочтите перед эксплуатацией

Содержание

| | | |
|-------|------------------------------------------------------------------------------------|---|
| 1 | Введение | 3 |
| 2 | Установка программы "МАССА-К: Редактор шаблонов логистических этикеток" | 3 |
| 2.1 | Установка с DVD диска "Весовые регистраторы" | 3 |
| 2.2 | Установка с сайта предприятия www.massa.ru | 3 |
| 3 | Порядок работы с программой | 3 |
| 3.1 | Выбор языка интерфейса..... | 3 |
| 3.2 | Настройка связи компьютера с терминалами | 3 |
| 3.2.1 | Настройка связи по интерфейсам Ethernet, RS-232 | 3 |
| 3.2.2 | Настройка связи через USB-Flash | 4 |
| 3.3 | Формирование шаблонов печати этикеток и чека | 4 |
| 3.4 | Загрузка шаблонов печати в терминалы..... | 5 |

1 Введение

Программа позволяет создавать, корректировать и выгружать в весовые терминалы-регистраторы с печатью RC, RP, R2P, RL, R2L (далее терминалы) шаблоны этикеток и шаблон чека.

Загрузка терминалов может осуществляться по интерфейсам Ethernet, RS-232, а в случае удаленного доступа, через USB-Flash.

☞ Для использования программы, прошивка терминала должна быть версии 6.3. и выше.

2 Установка программы "МАССА-К: Редактор шаблонов логистических этикеток"

2.1 Установка с DVD диска "Весовые регистраторы"

- Вставить диск в дисковод компьютера;
- Перейти на диске в раздел описания программы "МАССА-К: Редактор шаблонов логистических этикеток" и нажать кнопку "Установить";
- Следовать указаниям инсталлятора.

2.2 Установка с сайта предприятия www.massa.ru

- Скачать [инсталлятор](#) с сайта МАССА-К;
- Запустить скачанный exe-файл;
- Следовать указаниям инсталлятора.

3 Порядок работы с программой

3.1 Выбор языка интерфейса

По умолчанию, язык интерфейса программы соответствует языку, установленному в системе Windows. Однако, его можно изменить, выбрав необходимый язык из выпадающего списка в главном меню программы.

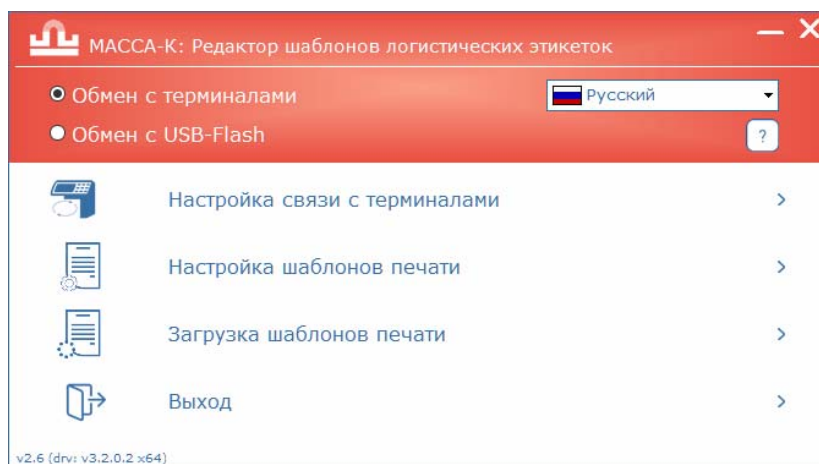
3.2 Настройка связи компьютера с терминалами

Обмен данными между компьютером и терминалами возможен двумя способами:

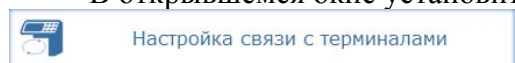
- по интерфейсам Ethernet, RS-232;
- через USB-Flash.

3.2.1 Настройка связи по интерфейсам Ethernet, RS-232

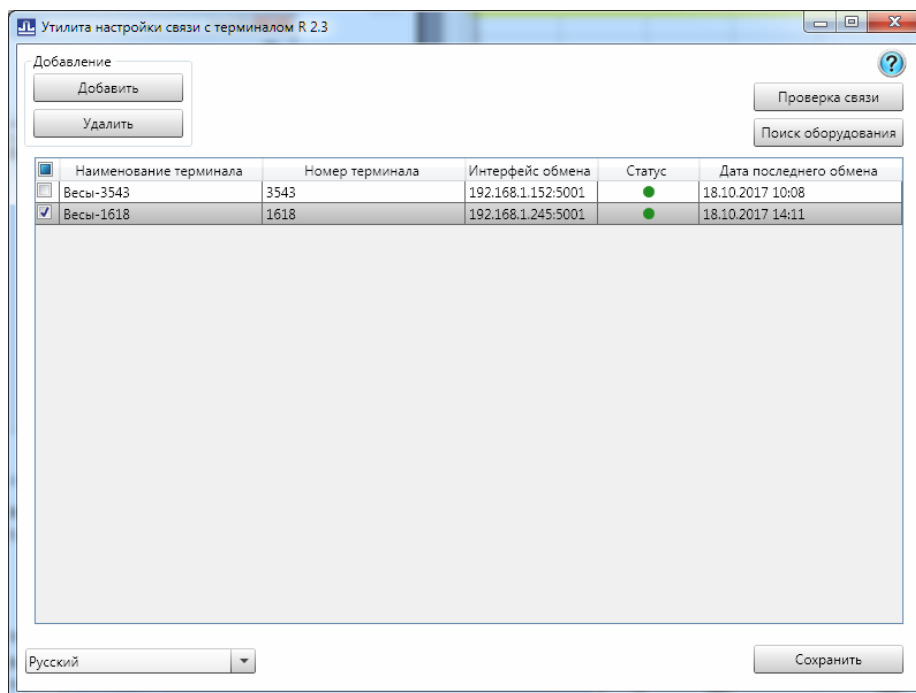
Запустить программу "МАССА-К: Редактор шаблонов логистических этикеток", нажав на соответствующую иконку на экране (Редактор ЛЭ).




В открывшемся окне установить флаг в **Обмен с терминалами** и нажать кнопку




Откроется рабочий экран утилиты настройки связи с терминалами.

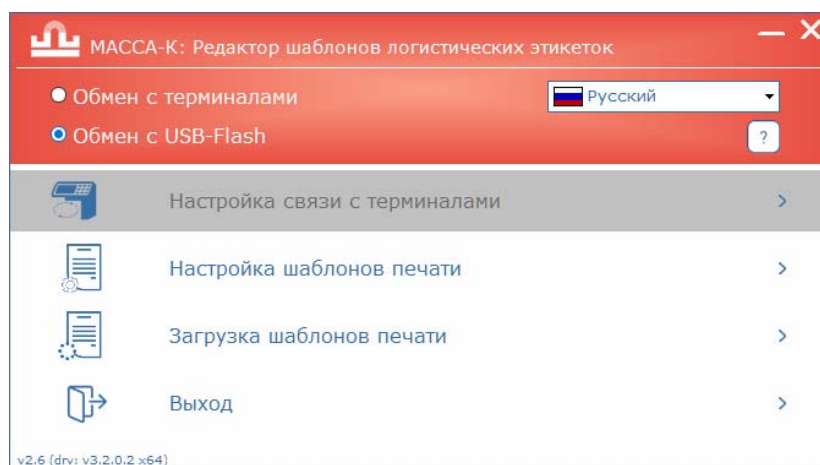


При установке связи пользуйтесь подсказкой, вызываемой по кнопке . Отметить знаком терминалы, в которые требуется выгрузить шаблоны печати.

3.2.2 Настройка связи через USB-Flash

 Перед использованием USB-Flash, ее необходимо промаркировать на любом терминале. Подробное описание процедуры маркировки приведено в руководстве по эксплуатации терминалов.

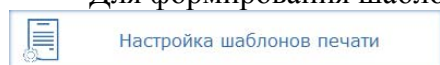
Запустить программу "МАССА-К: Редактор шаблонов логистических этикеток", нажав на соответствующую иконку на экране (Редактор ЛЭ).



В открывшемся окне установить флаг в **Обмен с USB-Flash**.

3.3 Формирование шаблонов печати этикеток и чека

Для формирования шаблонов, в главном меню программы нажать кнопку



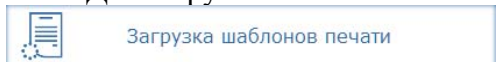
. Откроется окно редактора шаблонов печати. Создать требуемые шаблоны печати этикеток и чека, пользуясь подсказками и справками программы.

Одновременно в терминалы можно загрузить несколько шаблонов этикеток и один шаблон чека. Максимальное количество загружаемых шаблонов этикеток определяется их структурой, в первую очередь, количеством и размером используемых рисунков. В среднем, в терминалы можно

загрузить до 40 шаблонов этикеток одновременно. Выбор того или иного шаблона этикетки проводится непосредственно на терминале.

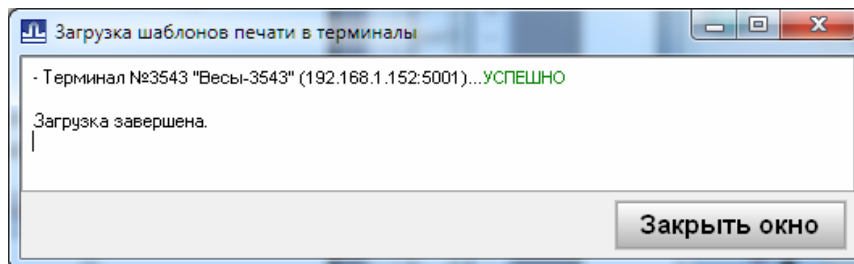
3.4 Загрузка шаблонов печати в терминалы

Для загрузки шаблонов печати в терминалы, в главном меню программы нажать кнопку

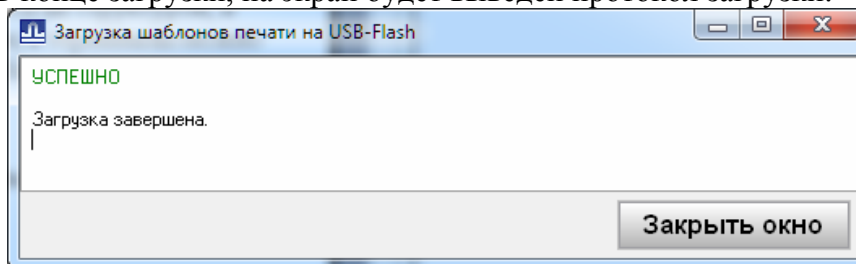


В зависимости от выбранного способа обмена, загрузка произойдет:

- либо во все терминалы, отмеченные на экране настройки связи. Разумеется, терминалы должны быть в рабочем состоянии. В конце загрузки на экран будет выведен протокол загрузки:



- либо на USB-Flash. USB-Flash должна быть промаркирована на терминале и подключена к компьютеру. В конце загрузки, на экран будет выведен протокол загрузки:



Адрес предприятия-изготовителя - АО «МАССА-К»

Россия, 194044, Санкт-Петербург, Пироговская наб., 15, лит.А

Торговый отдел: тел./факс (812) 346-57-03 (04)

Отдел гарантийного ремонта/Служба поддержки:

тел.(812) 319-70-87, (812) 319-70-88

E-mail: support@massa.ru

Отдел маркетинга: тел./факс (812) 313-87-98,

тел. (812) 346-57-02, (812) 542-85-52

E-mail: info@massa.ru, www.massa.ru