

Установка Windows драйверов Seagull-Godex v7.2.1-M0 и настройка драйвера для печати из MSWord на примере принтера Godex EZPi-1300 и ОС WinXPSP3.

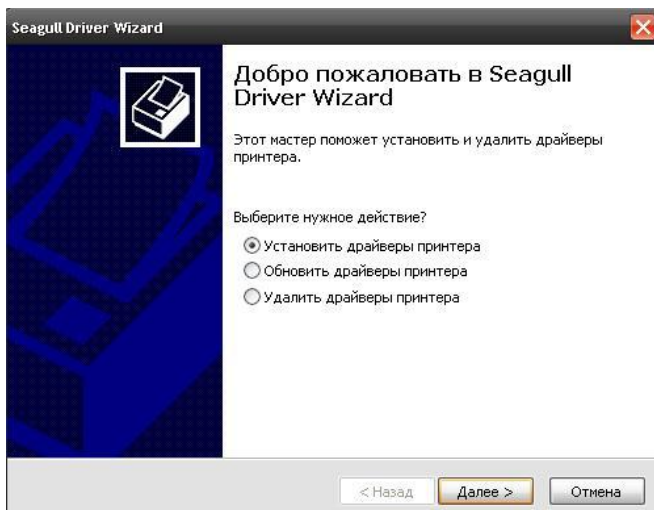
1) Скачайте с нашего сайта из данного раздела <http://www.scancode.ru/files/3/> комплект Win драйверов **Seagull-Godex v7.2.1-M0** для всех моделей принтеров Godex.

Поддерживаются все типы ОС: **32Bit - Win2000, XP, Vista, Win7, Server2003, Server2008** и **64Bit - XP, Vista, Win7, Server2003, Server2008**. Скаченный дистрибутив можно сразу разархивировать программой WinRAR и положить в удобное место на ПК или запустить инсталлятор, после чего будет предложено место, куда будет распакован данный дистрибутив. Либо запустить установку и выбрать место, куда будет разархивирован пакет.

Внимание! До окончания процесса установки драйверов, не подключайте принтер к ПК!

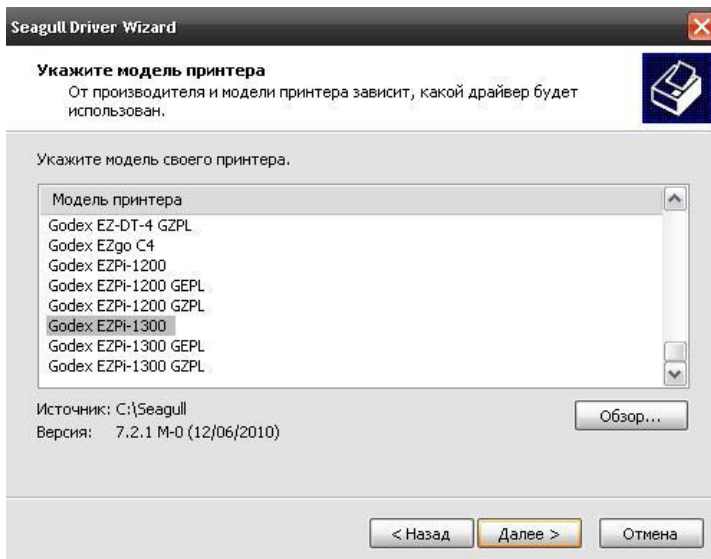


2) В появившемся окне следует выбрать нужное действие из списка: **Установить драйвера, Обновить драйвера** или **Удалить драйвера**

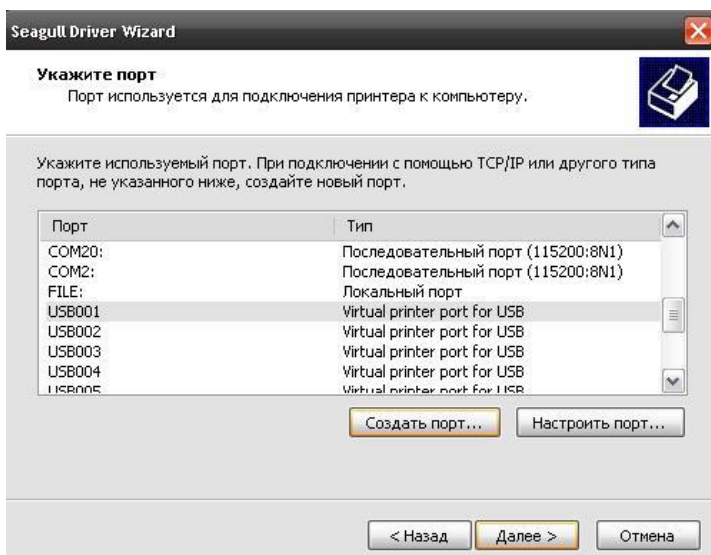


3) После нажатия кнопки **“Далее”** - появится окно с возможностью выбора модели принтера. Обратите внимание, что в списке есть одна и та же модель, но с расширением **GZPL** или **GEPL**. Эти варианты драйверов выбираются из списка для установки только в том случае, если в принтере установлена альтернативная прошивка **Godex GEPL** или **Godex GZPL**.

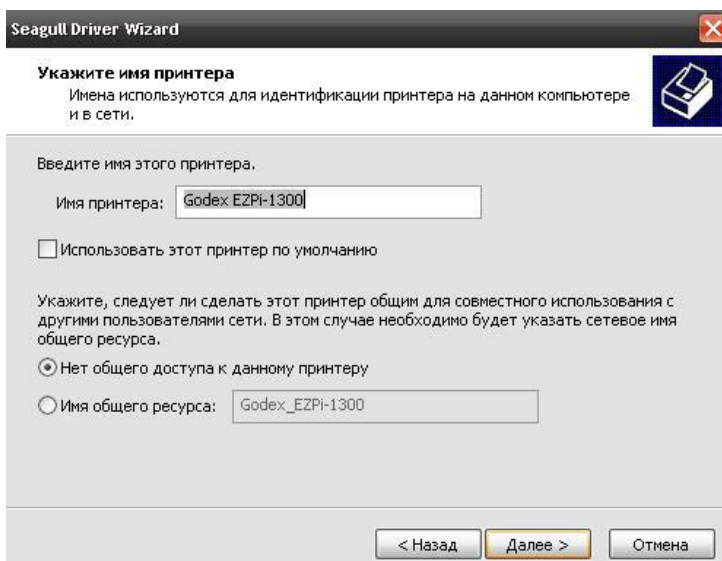
По умолчанию, всегда выбирается модель принтера без расширений. В данном случае это принтер EZPi-1300.



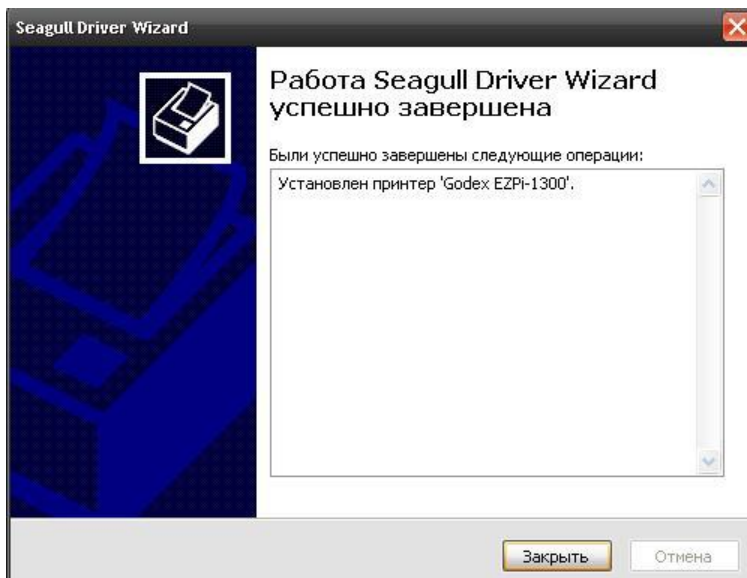
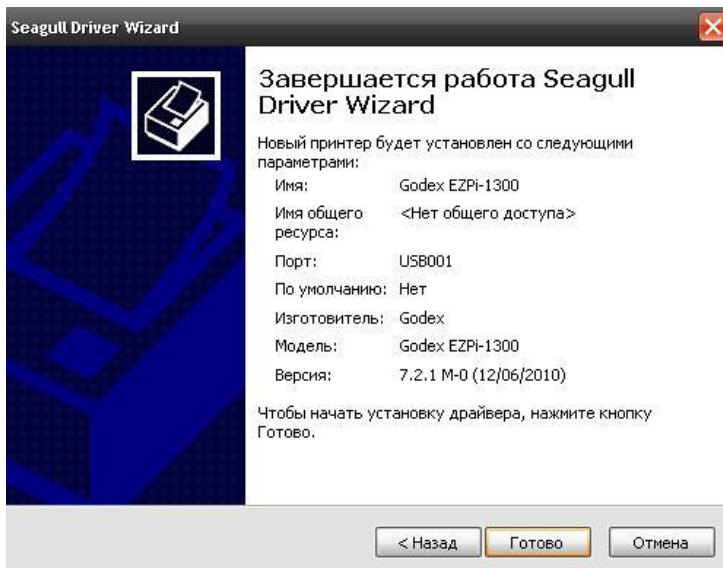
4) После нажатия кнопки **“Далее”** будет предложен выбор типа интерфейса подключения принтера. Выберите из списка тот тип интерфейса, которым в данный момент подключён принтер к ПК. В нашем случае, принтер EZPI-1300 был подключён с помощью USB кабеля.



5) После выбора типа интерфейса, нажмите кнопку **“Далее”**, после чего можно изменить имя принтера. В данном случае ничего не меняется, и имя принтера остаётся без изменений.

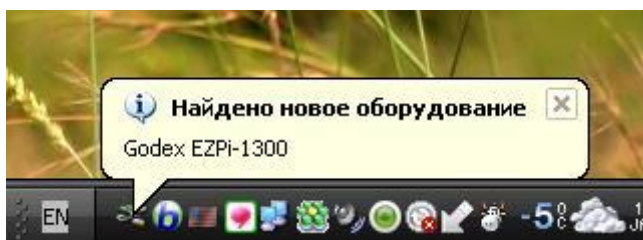


6) После нажатия кнопки **“Далее”**, будут установлены драйвера с выбранными параметрами.

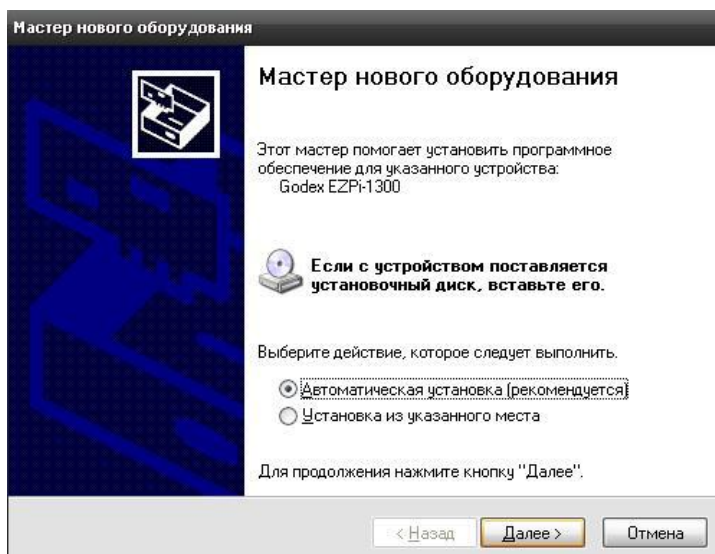


8) После завершения установки драйверов, подключите интерфейсный кабель принтера к ПК. В данном случае был использован USB кабель. Через некоторое время произойдет поиск и определение подключенного оборудования к ПК.

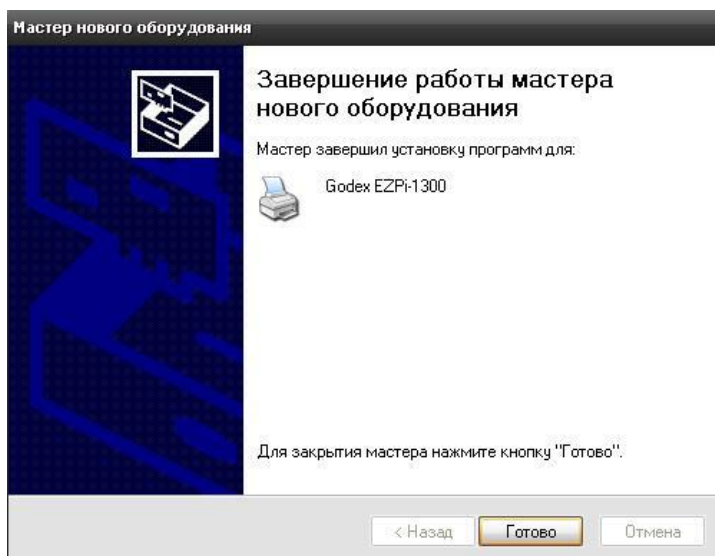
Внимание! Подключать или отключать интерфейсный кабель типа LPT или RS232 можно только при выключенном питании принтера и ПК. В противном случае возможно выгорание порта LPT/RS232 принтера или ПК.



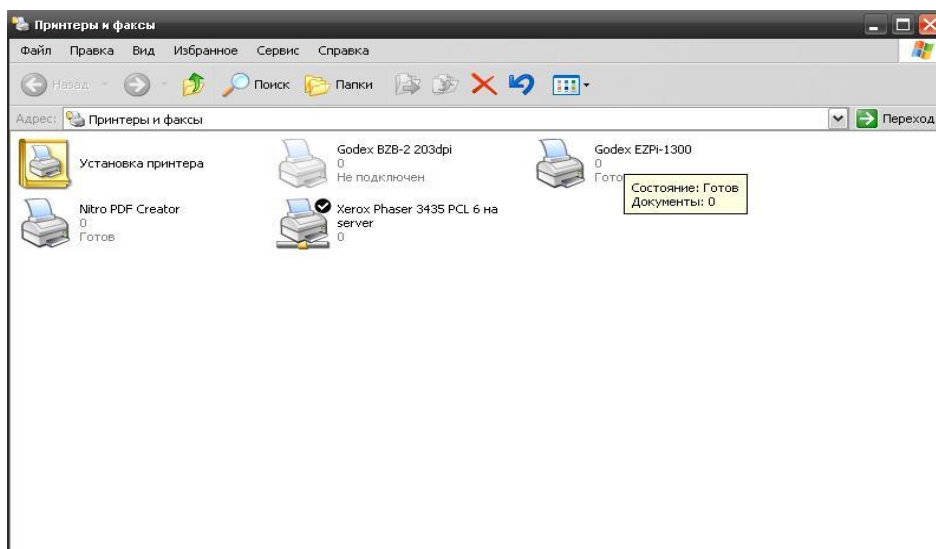
9) После определения модели принтера, появится **“Мастер нового оборудования”**, где следует выбрать **“Автоматическую установку”**.



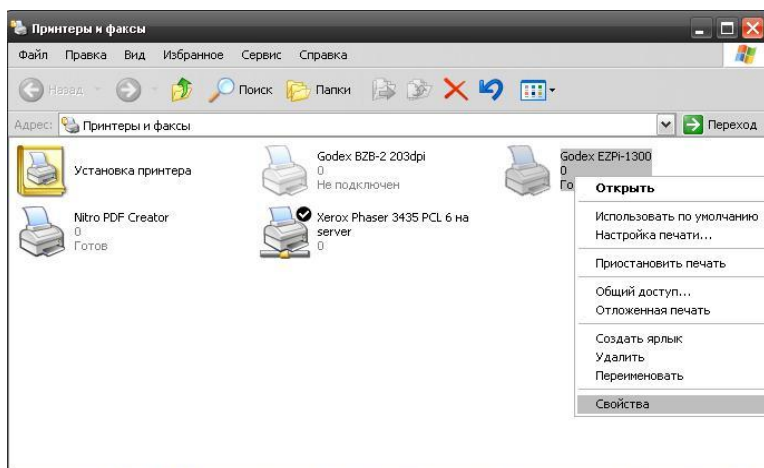
10) После нажатия кнопки **“Далее”**, будет произведена окончательная установка драйверов в операционную систему.



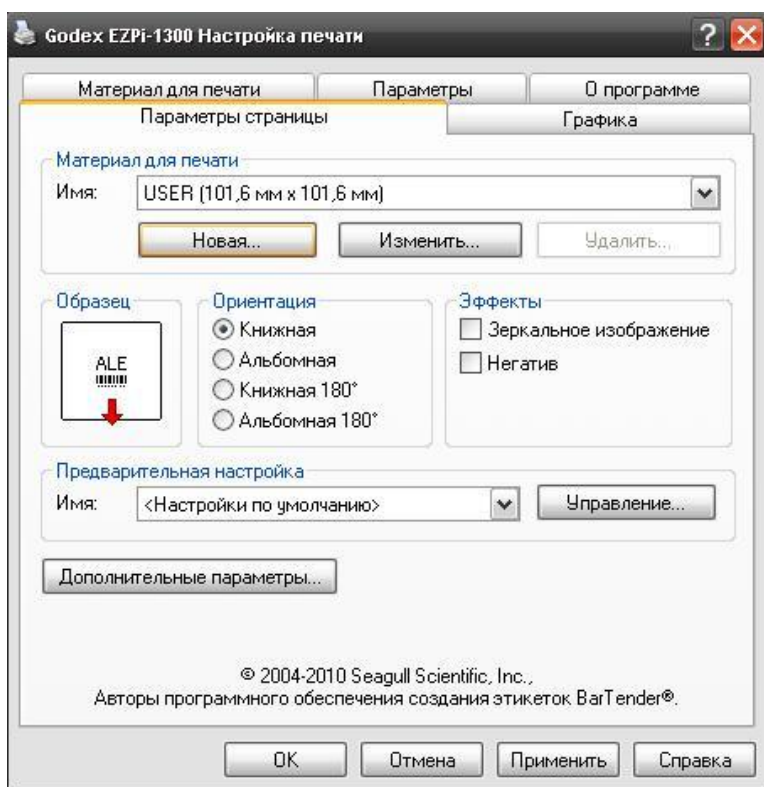
11) Нажмите кнопку **“Готово”**, чтобы закрыть окно. Выберите меню: **Пуск – Настройка – Принтеры и Факсы**, чтобы убедиться в том, что драйвер установлен корректно. Если в данный момент принтер подключён к ПК интерфейсным кабелем и включено питание, значок принтера будет Активен и показывать **“Готовность к работе”**.



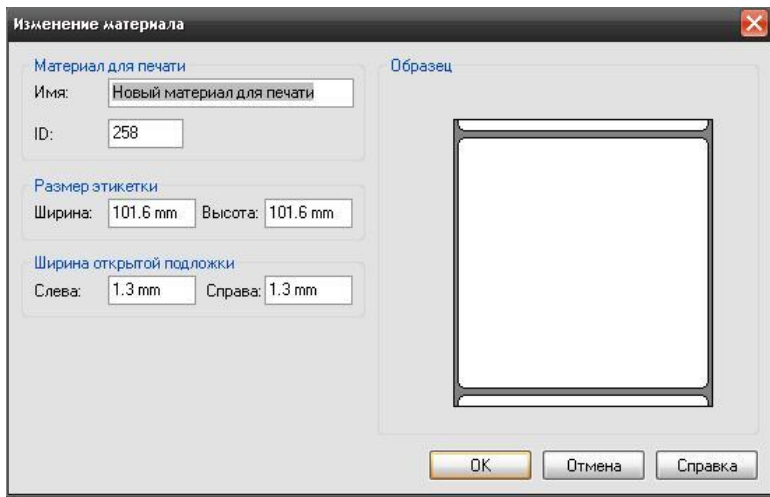
12) Теперь переходим к настройке драйвера принтера под размер своей этикетки. Для этого следует навести стрелку курсора мыши на иконке принтера и нажать правую кнопку. Появится окно, в котором необходимо выбрать последнюю строку **“Свойства”**.



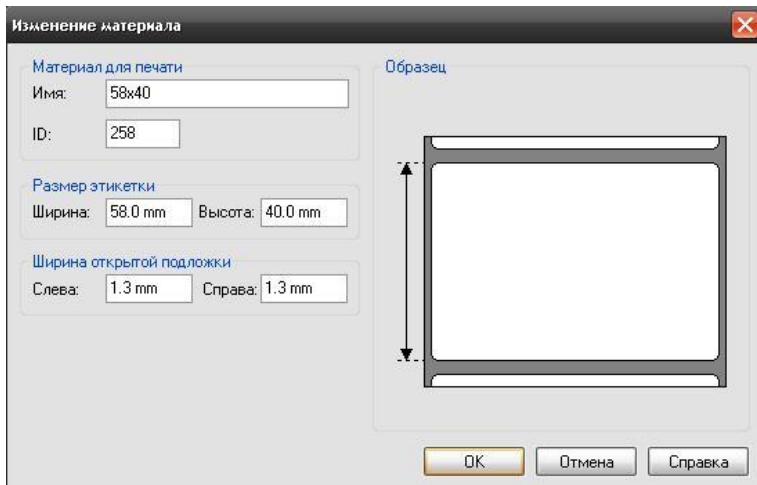
13) В появившемся окне настройки печати драйвера следует создать макет с размерами Вашей этикетки, которая установлена в принтере в данный момент. Для этого следует нажать кнопку **“Новая”**.



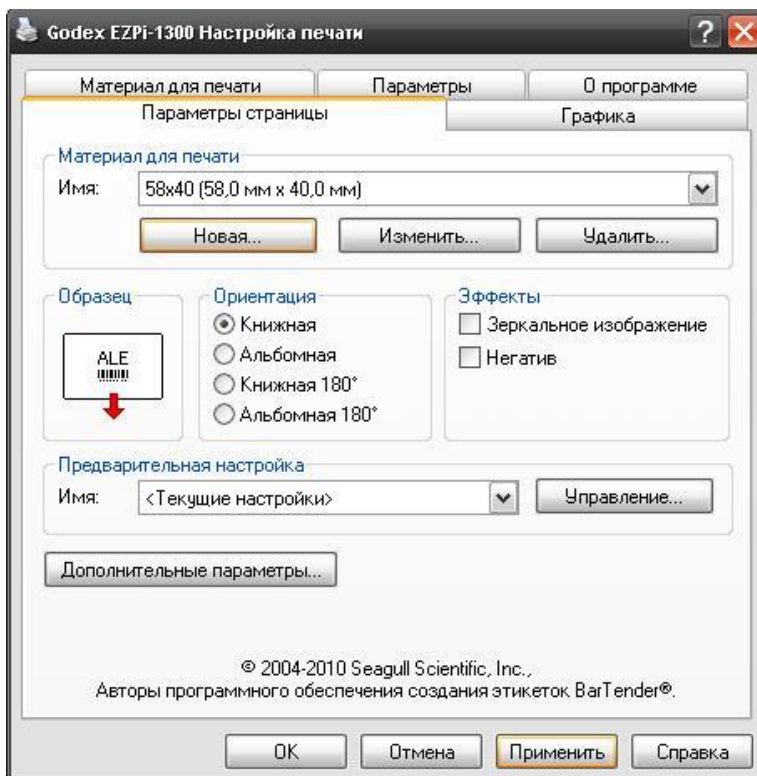
14) В данном меню необходимо ввести название будущего макета своей этикетки в окне **“Имя”**, а в меню **“Размер этикетки”** необходимо ввести ширину и высоту в миллиметрах. По окончании нажать кнопку **“ОК”**



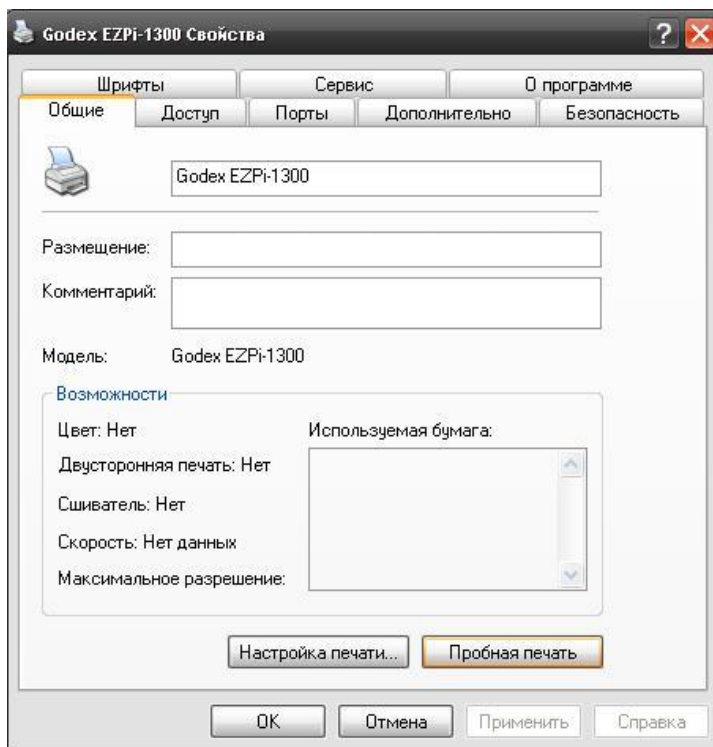
15) В данном случае используется этикетлента с размером этикеток **58 x 40**.
Будьте внимательны, и не перепутайте высоту с шириной этикетки!



16) После ввода значений и нажатия кнопки **“ОК”**, опять появится меню настройки печати, где необходимо нажать внизу кнопку **“Применить”**.

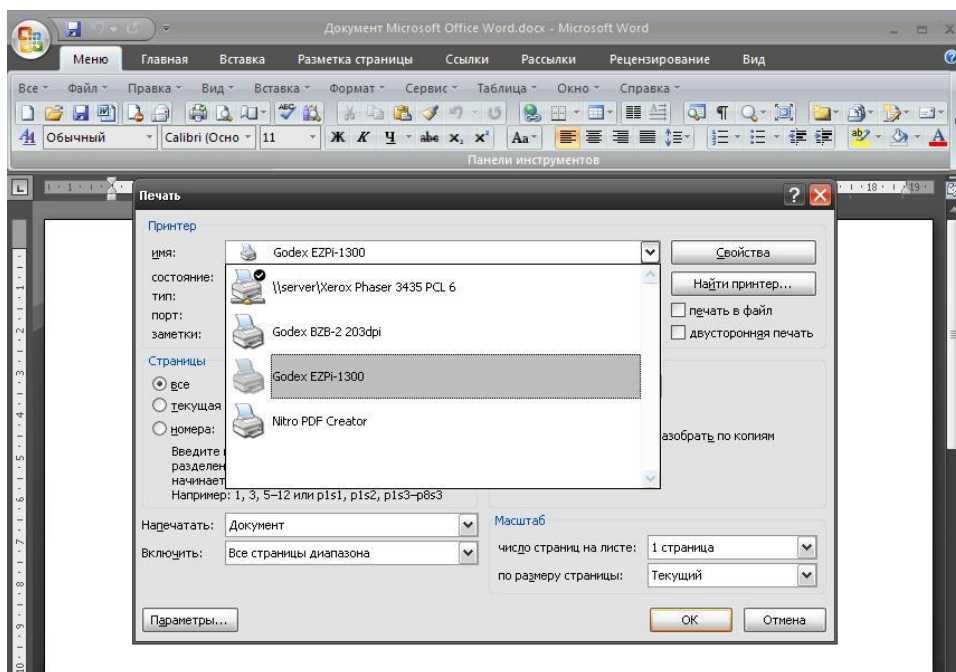


17) Далее следует протестировать принтер на предмет распечатки пробной этикетки. Для этого перейдите на вкладку **“Общие”**, и нажмите кнопку **“Пробная печать”**. Принтер должен распечатать одну этикетку с надписью **“TEST”** в рамке. Если принтер распечатал тестовую этикетку, это означает, что всё драйвер правильно настроен под размер Вашей текущей этикетки и принтер полностью исправен и готов к печати.

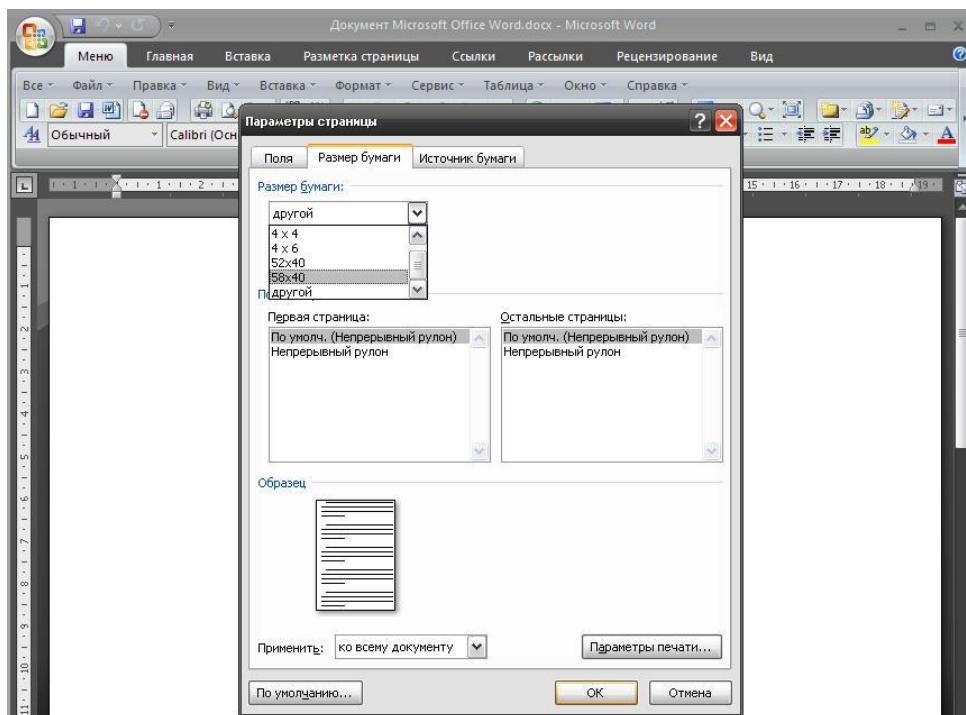


18) Далее будет описан метод распечатки тестовой этикетки из программы **MSWord**, с помощью Win драйвера. Это необходимо, чтобы быть полностью уверенным, что любая пользовательская программа, установленная на ПК, может корректно распечатывать этикетки с использованием Win драйвера.

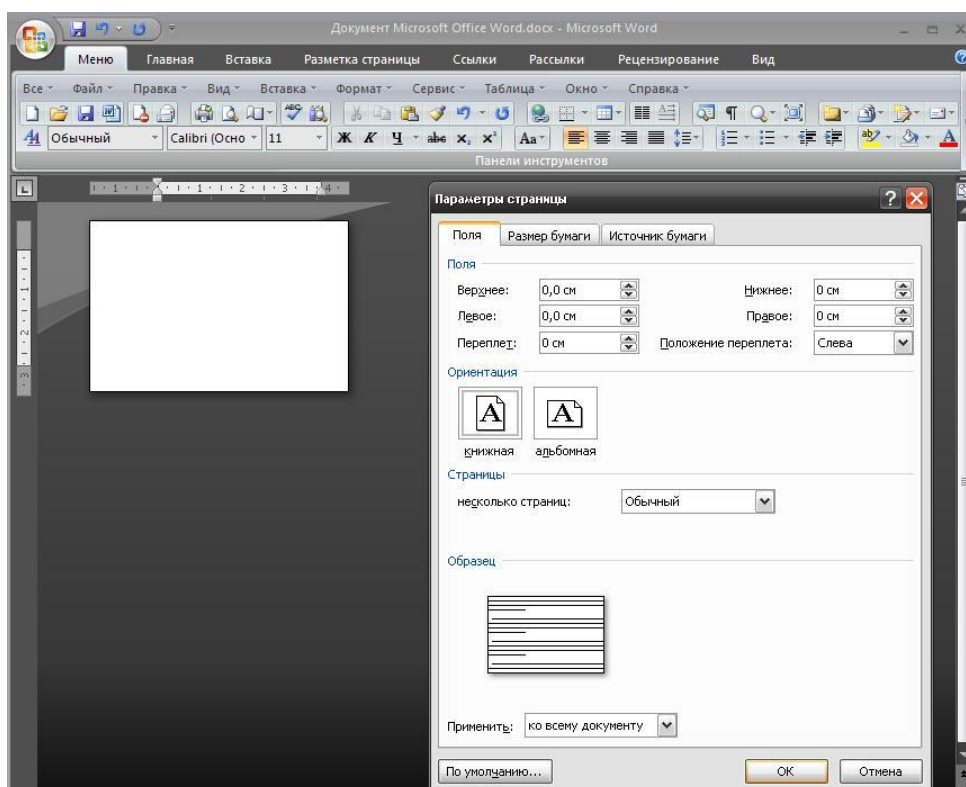
Запустите текстовый редактор **MSWord**, и в настройках печати вместо офисного принтера по умолчанию, выберите из списка Вашу модель принтера Godex. В данном случае, это принтер EZPi-1300.



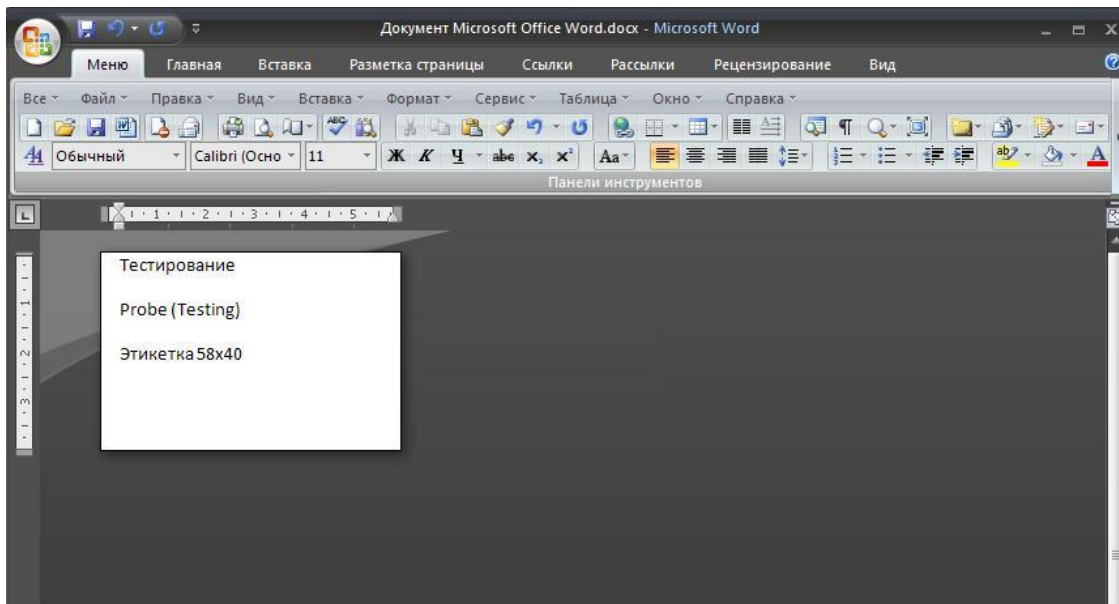
19) В настройках ” **Параметры страницы**” необходимо вместо размера бумаги по умолчанию ”**A4**” выбрать из списка макет ранее созданной Вашей этикетки. В данном случае это размер бумаги ”**58x40**”.



20) После выбора размера бумаги ”**58x40**”, нажмите ”**OK**” и перейдите на вкладку ”**Поля**”. Здесь необходимо выставить все поля в нулевые значения и нажать **OK**. После этого макет рабочего стола сожмётся до выбранного размера ”**58x40**”.



21) Наберите любой тест на русском и латинском шрифте, после чего отправьте на печать определённое количество (штуки 3-4), чтобы убедиться, что датчик края (зазора) принтера откалиброван и принтер распечатывает точно указанное количество. Если принтер распечатывает 1 этикетку и останавливается, параллельно сигнализируя красным светодиодом и звуковым сигналом, это означает, что принтер не откалиброван под установленный в данный момент рулон с этикетками и следует откалибровать его по методике, описанной в руководстве пользователя или в разделе **F.A.Q. (Вопросы-Ответы)** на нашем сайте.
<http://www.scancode.ru/forum/24/>



22) Если у Вас получается распечатывать точно указанное количество этикеток из **MSWord**, это означает, что из любой программы, в том числе и 1С всех версий – также будет осуществляться корректная печать этикеток. Если происходит какое-либо смещение, при распечатке этикеток из 1С, следует внимательно смотреть настройки печати в самой программе 1С, т.к. печать осуществляется через Win драйвер, который уже настроен по методике выше и протестирован.

23) В Win драйвере, в меню: **Свойства - Общие - Настройка Печати** есть дополнительные вкладки **“Материал для печати”** и **“Параметры”**, где возможно регулировать различные настройки принтера (скорость, яркость, тип носителя и др.). По умолчанию - везде установлена галка **“Использовать настройки принтера”**. Если эти галки снять, появится возможность регулировать различные параметры принтера с помощью драйвера.