

ИНСТРУКЦИЯ по РЕМОНТУ
ККТ ШТРИХ-СМАРТПОС-Ф МИНИ

Ver. 181120

Основные элементы и органы управления

Громкость вкл/выкл



Прием карт с чипом

Прием карт с магнит. полосой

Контейнер для чековой ленты



mini Jack 3,5
USB Type C

Сканер штрих-кодов

Крышка отсека АКБ

Динамик





Основные составные части

1. Крышка отсека АКБ; (см. рис.1)



рис.1

2. Аккумулятор с кабелем; (см. рис.2)
3. Кабель ФН (фискального накопителя); (см. рис.2,3)

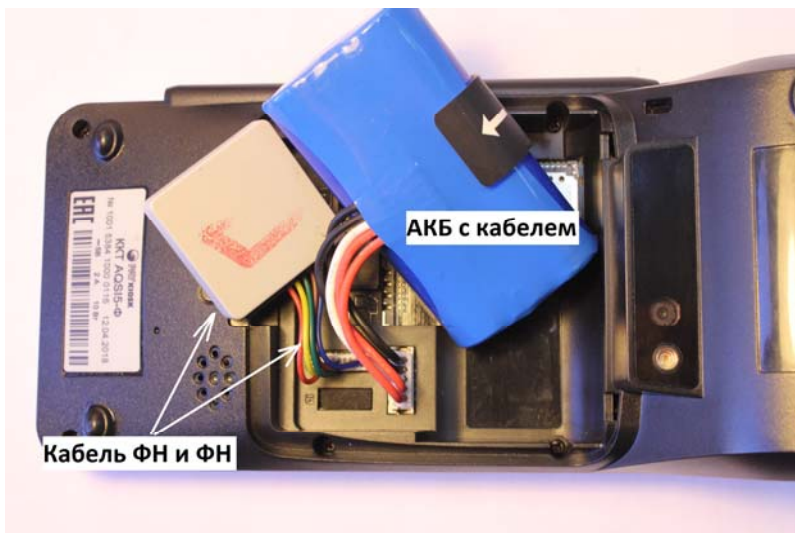


рис.2

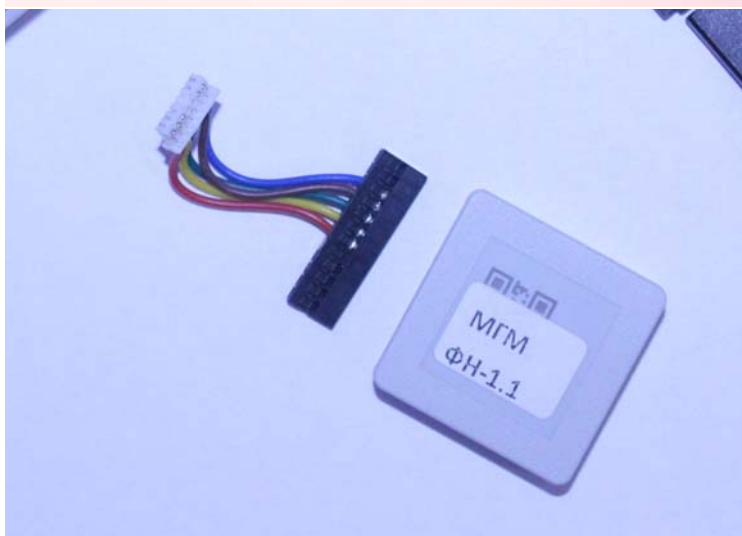


рис3.

- 4. Корпус нижний (чёрный); (см. рис.4,5)
- 5. Крышка отсека чек. ленты с откидной направляющей; (см. рис.4,5)
- 6. Валик принтера; (см. рис.4,5)

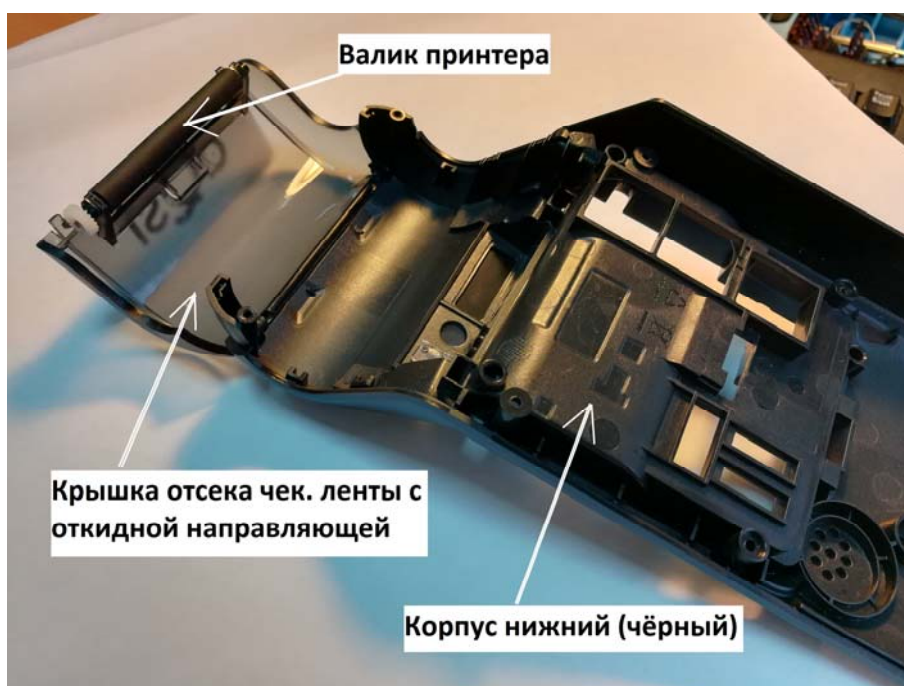


рис.4



рис.5

7. Защита материнской платы; (см. рис.6)



рис.6

8. Материнская плата(МП); (см. рис.7)

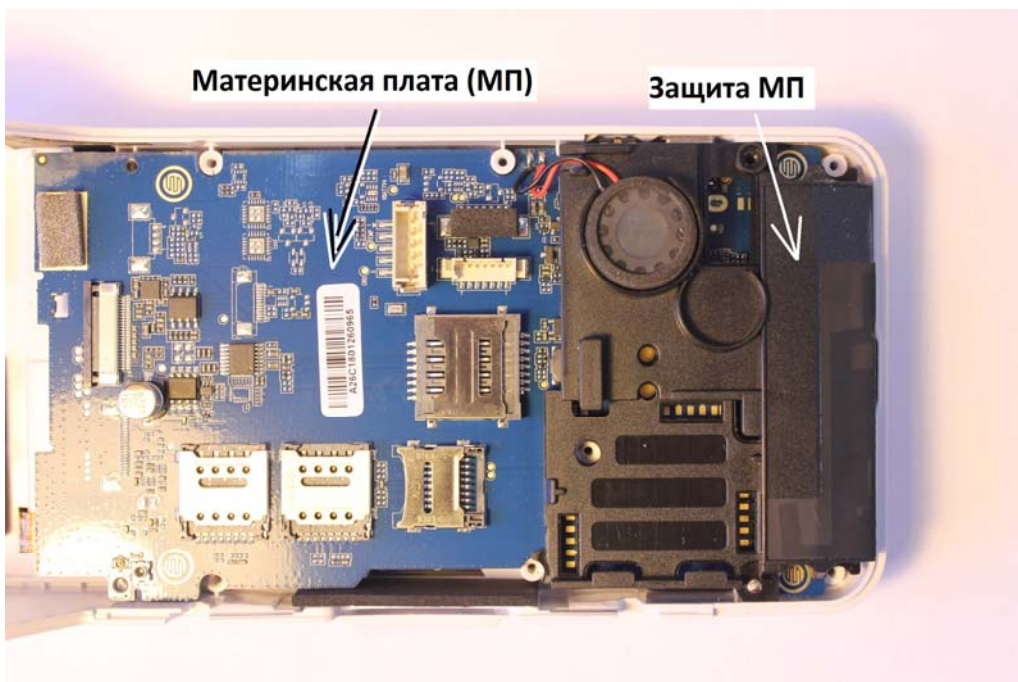


рис.7

9. Корпус верхний (основной, белый) в сборе с экраном и TouchScreen; (см. рис.8,9)

10.Экран и TouchScreen;

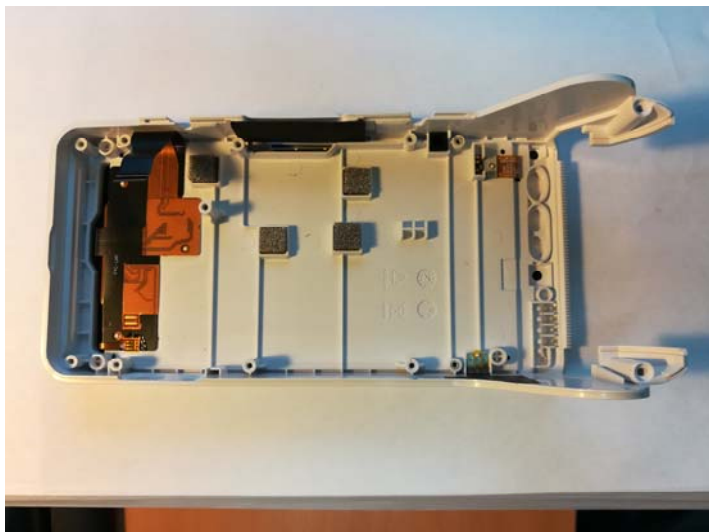


рис.8



рис.9

11. Антенна с кабелем; (см. рис.10,11)

12.Видеокамера; (см. рис.10,11)

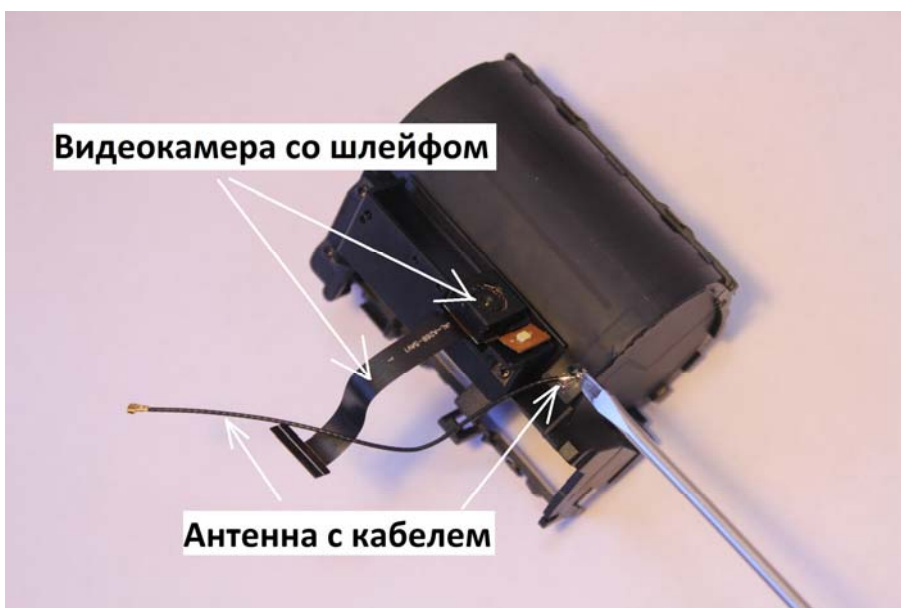


рис.10

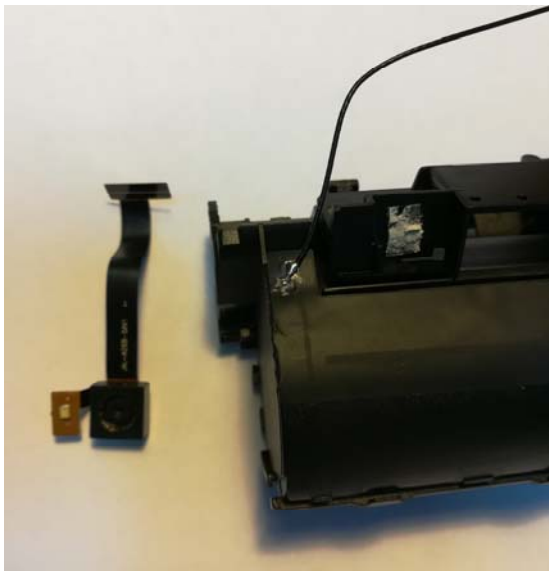


рис.11

13.Панель кнопочная и кнопки; (см. рис.12)



рис.12

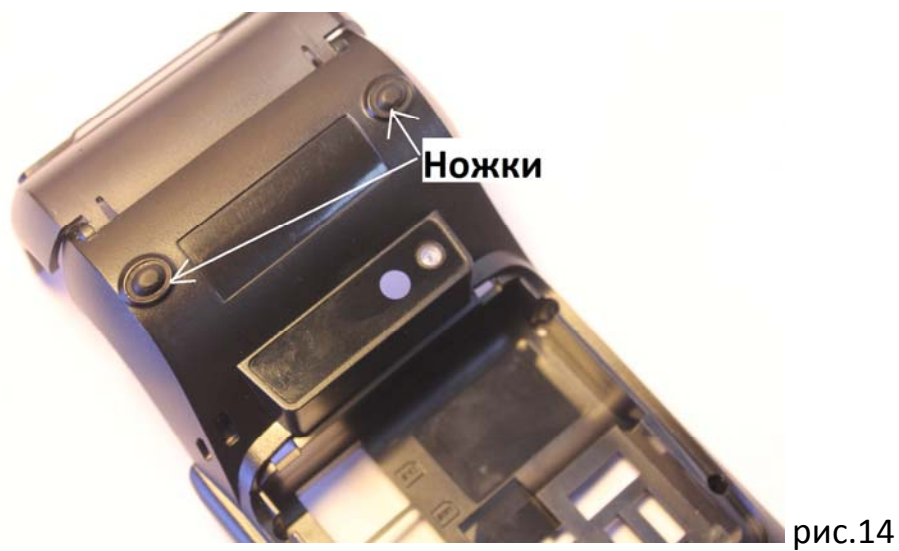
14.Термоголовка; (см. рис.13)

15.Корпус для чек. ленты; (см. рис.13)



рис.13

16. Ножки; (см. рис.14)



17. Адаптер питания;

18. Кабель USBType-C.

Порядок разборки

(Очерёдность пунктов порядка разборки, является последовательностью демонтажа основных составляющих частей)

1. Извлечь Крышку отсека АКБ; (см.рис.1)
2. Извлечь АКБ с кабелем и Кабель ФН с ФН; (см. рис.2)
3. Извлечь Кабель ФН из ФН; (см. рис.3)
4. Корпус нижний (чёрный) в сборе с Крышкой отсека чек. ленты и Валиком принтера крепиться к Корпусу верхнему (основному белому) посредством 8 саморезов 2x5 (см. рис.15)

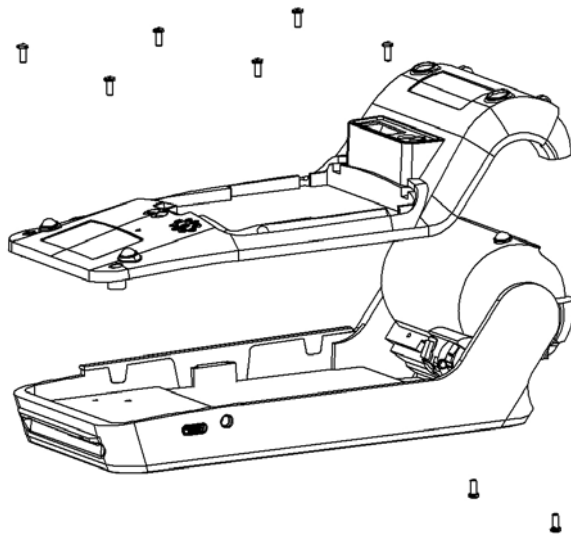


рис.15

Крышка отсека чек. ленты с откидной направляющей извлекается из корпуса нижнего с помощью шлицевой отвёртки. Необходимо вывести оси на Крышке из пазов на Корпусе отжатием. (см. рис. 16)



рис.16

Валик принтера извлекается из пазов Крышки отсека чек. ленты (см. рис. 17)



рис.17

5. Защита МП Крепится к МП посредством самореза с планшайбой. Динамик установлен на Защиту МП посредством соклеящейся плёнки. Открутить Саморез. Извлечь Динамик из Защиты МП (см. рис. 18)

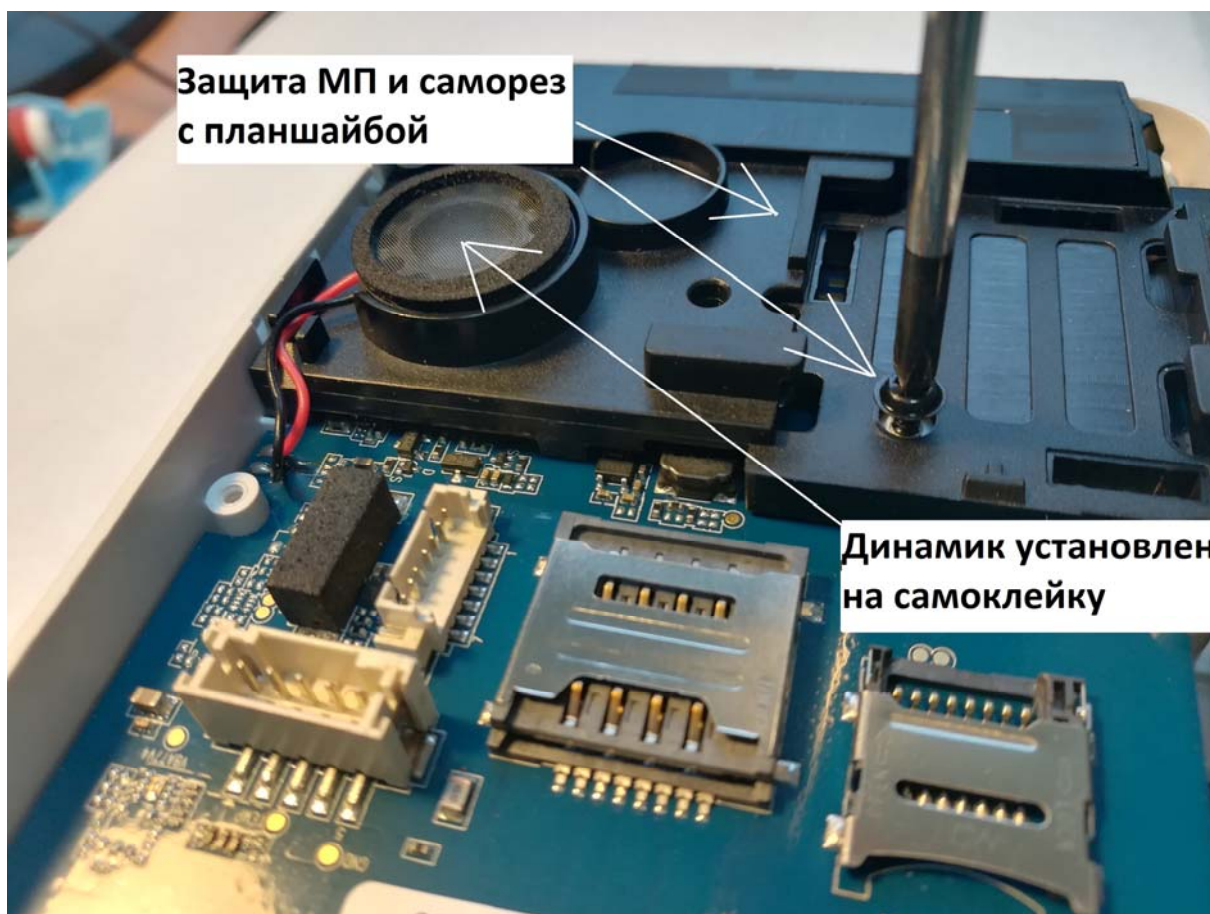


рис.18

6. Извлечь 2-а шлейфа Экрана из разъёмов на МП. Шлейф 1 извлекается из разъёма 1 предварительно приподняв защитную фиксирующую планку разъёма; Шлейф 2 извлекается из разъёма 2 предварительно сдвинув вперёд фиксирующую планку разъёма. (см. рис. 19)

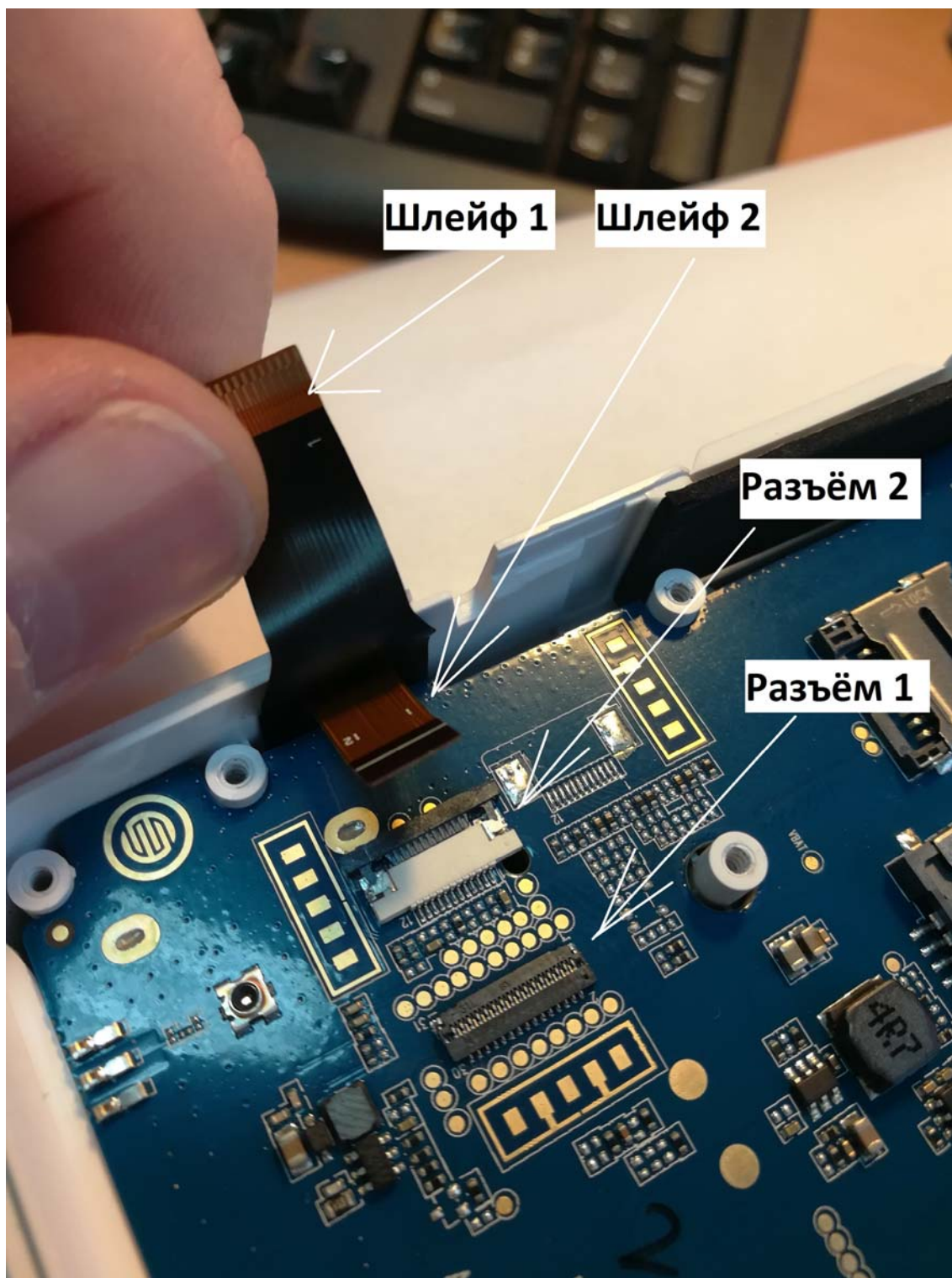


рис. 19

После этого можно извлечь МП с Корпусом для чек. ленты, Кнопочной панелью и Термопринтером из Корпуса верхнего (основного, белого) в сборе с экраном и TouchScreen;

7. Для отсоединения МП от Корпуса для чек. ленты, Кнопочной панели и Термопринтера необходимо:

- отсоединить два шлейфа на обратной стороне МП (см. рис. 20)

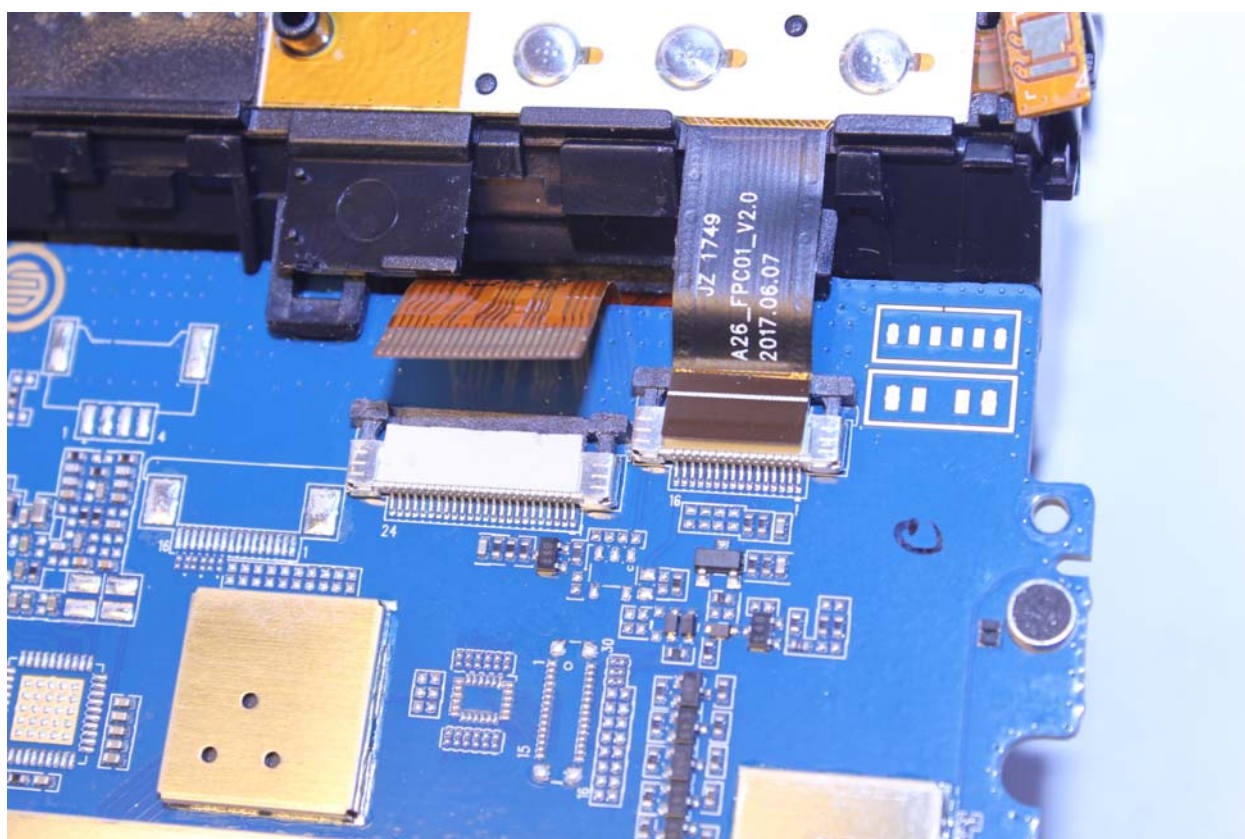


рис. 20

Оба шлейфа извлекаются из разъёмов предварительно сдвинув вперёд фиксирующие планки разъёмов.

- С помощью шлицевой отвёртки вывести из зацепления защёлку с зубцом (см. рис. 21)

ВНИМАНИЕ!!! Применять отвёртку с неметаллической рабочей частью!!

ОСТОРОЖНО!!! Разъединённые механически МП и Корпус остаются соединены ещё Шлейфом Термоголовки и Кабелем антенны!!!

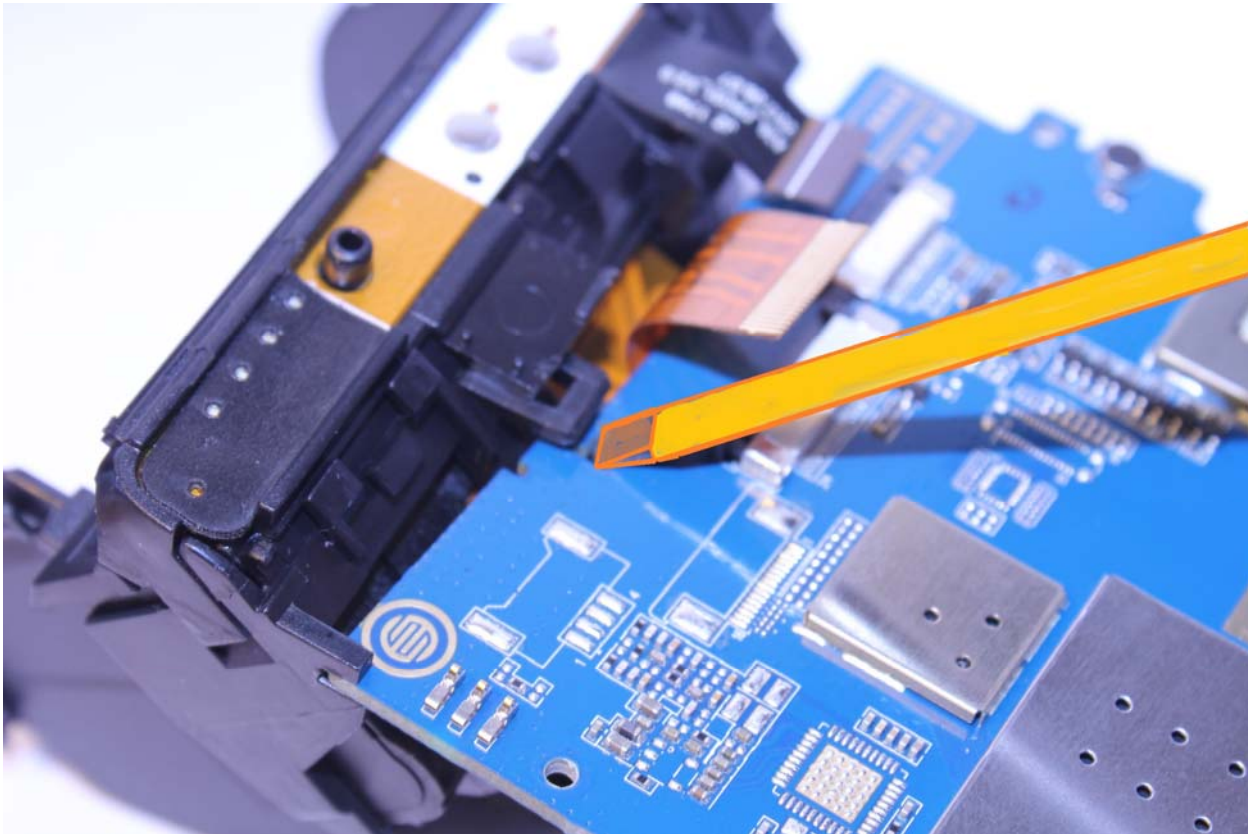


рис. 21

- Перевернув МА и Корпус на другую стороны необходимо отсоединить шлейф Видеокамеры и провод Антенны (см. рис.22)

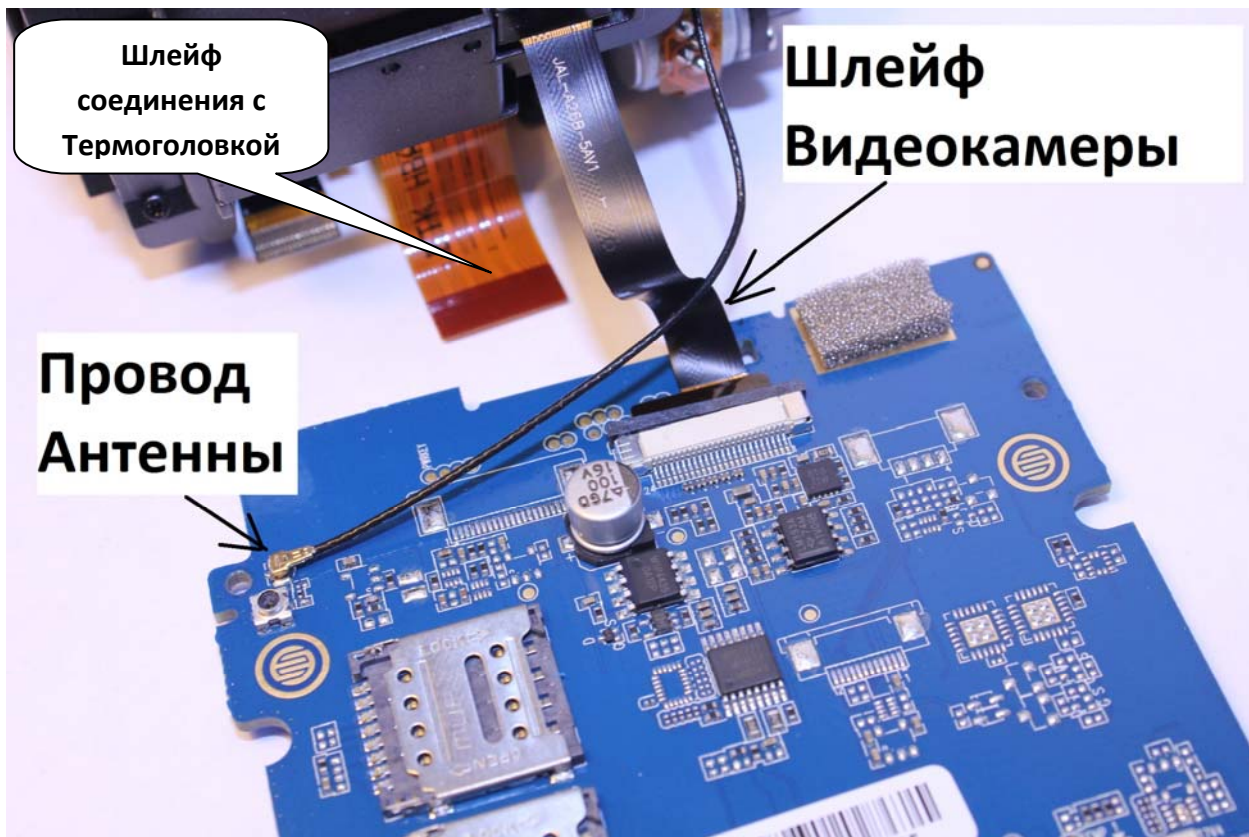


рис. 22

Шлейфа извлекается из разъёма предварительно сдвинув вперёд фиксирующую планку. Для извлечения кабеля антенны желательно использовать пластиковый пинцет.

8. Видео камера и Антенна установлены на Корпусе для чек. ленты с помощью самоклеящейся плёнки. Они отсоединяются с помощью «отрыва».
9. Панель кнопочная отсоединяется от Корпуса для чек. ленты поддеванием защёлки с правой стороны Корпуса отвёрткой с плоски шлицем. (см. рис. 23)



рис. 23

При обратном монтаже Панели кнопочной на Корпус первоначально необходимо выполнить зацепление защёлки на левой стороне корпуса (см. рис. 24)

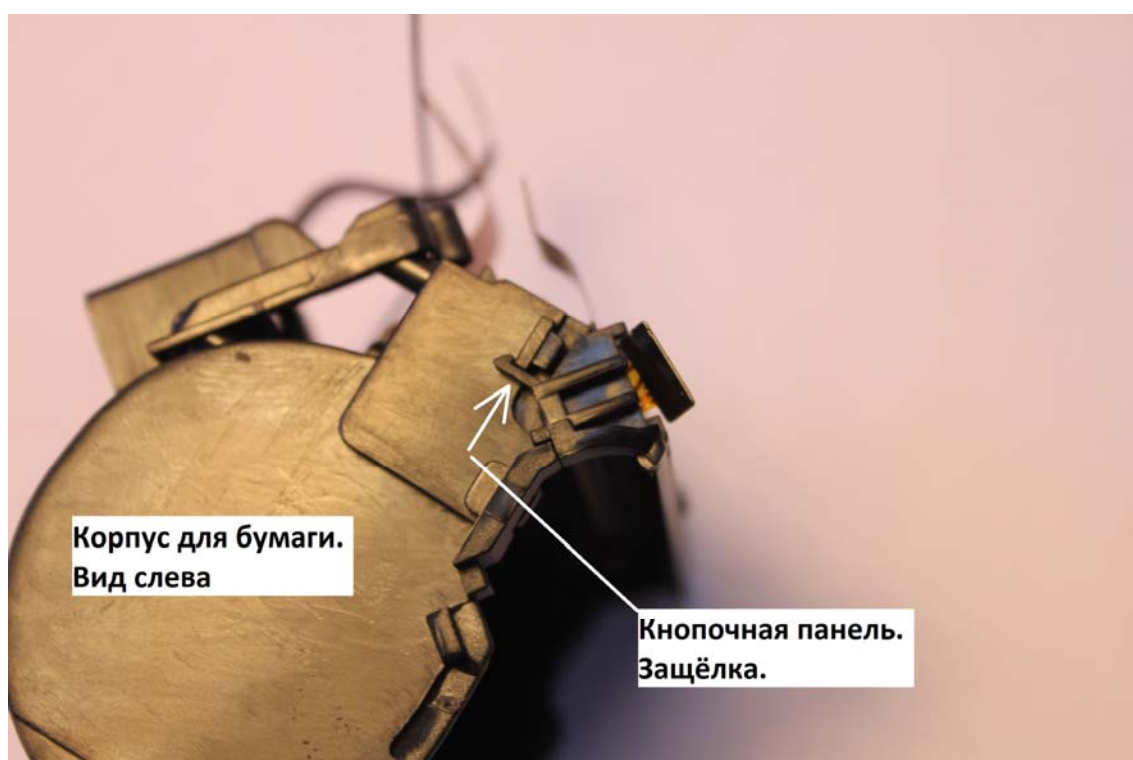


рис. 24

10. Для отсоединения Термоголовки от Корпуса для чек. ленты необходимо открутить два самореза 2x5 (см. рис. 25)

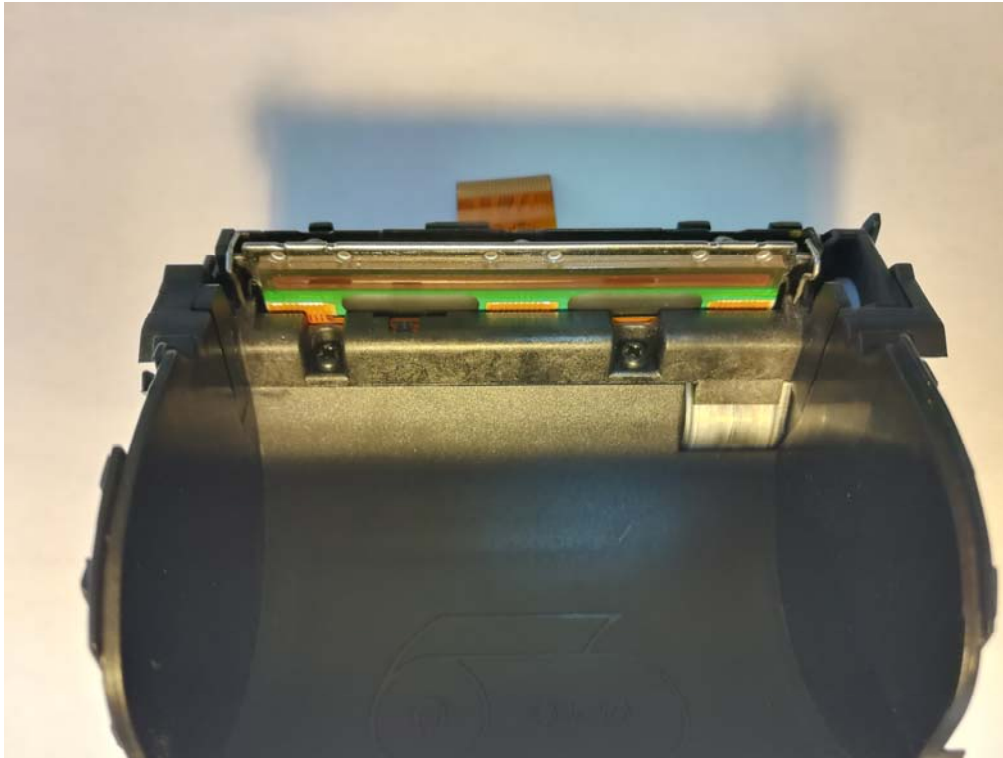


рис. 25

После чего вывести Термоголовку из Корпуса. (см. рис. 26)



рис. 26

Особенности сборки

(Порядок сборки обратен порядку разборки)

1. При соединении Корпуса для чек. ленты с МП первоначально необходимо выполнить:

- Соединение Шлейф видеокамеры и Провод антенны;
- Вставить край МП в паз на Корпусе немного под углом (см. рис. 27)

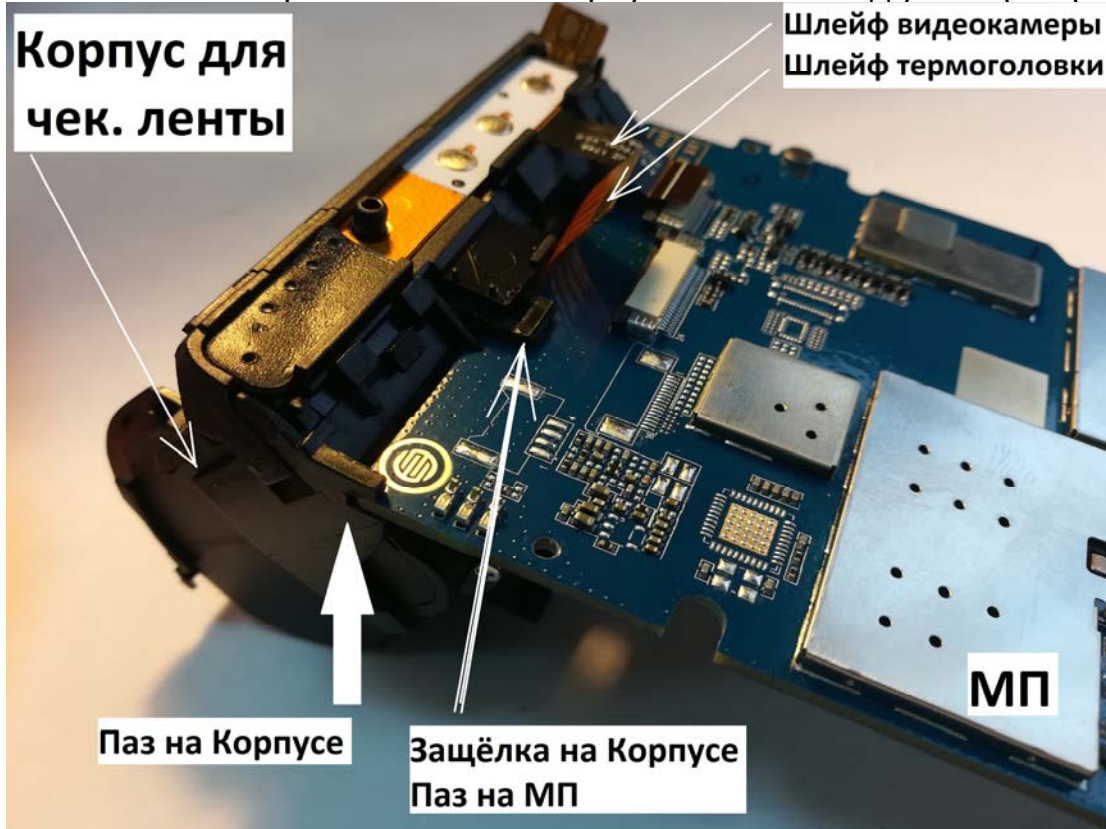


рис. 27

- Противоположный (нижний) край МП должен, в итоге сборки) опереться на Уступ на Корпусе (см. рис. 28)

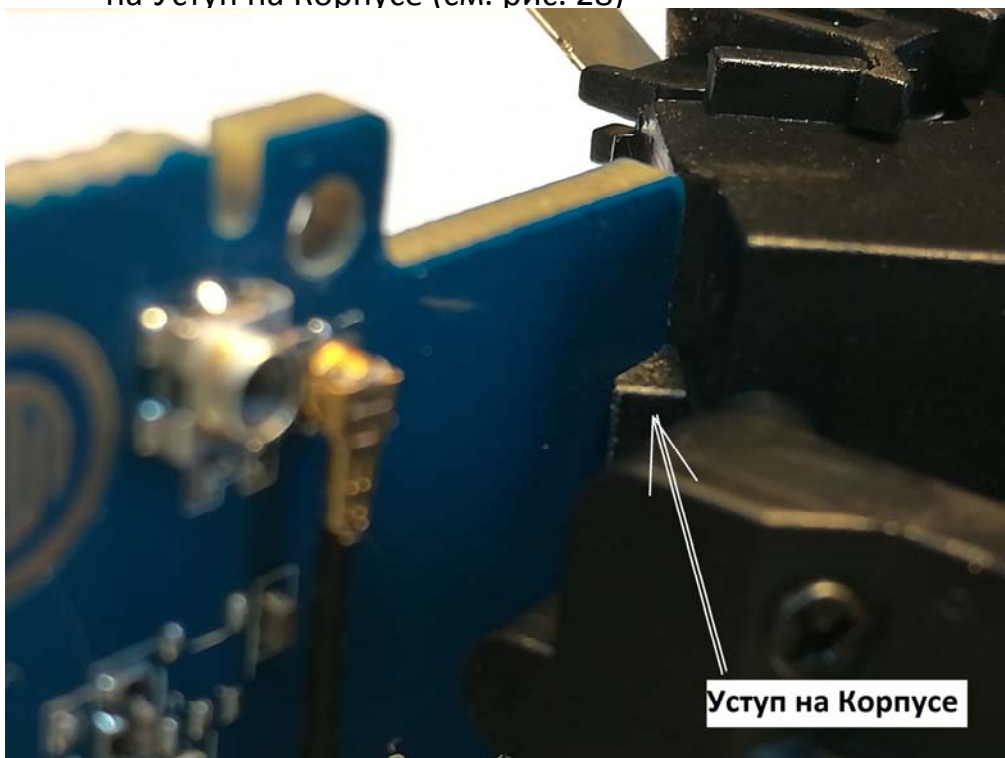


рис. 28

- Заводить МП на Уступ Корпуса надо осуществив отжатие отвёрткой с неметаллической рабочей частью Защёлки на Корпусе. (см. рис. 29)

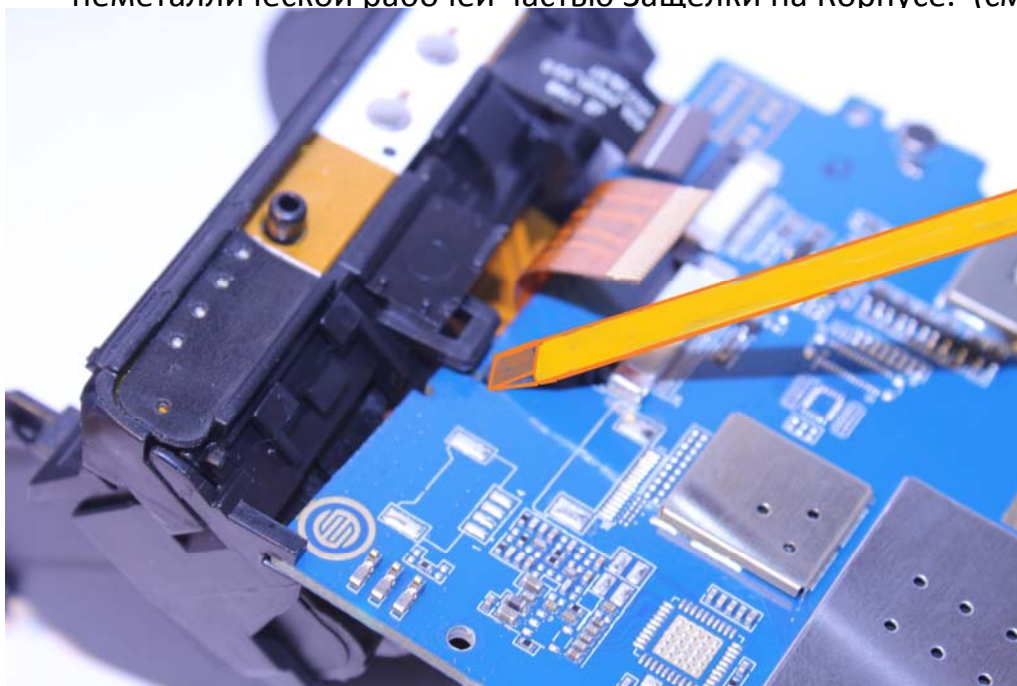


рис. 29

2. ..