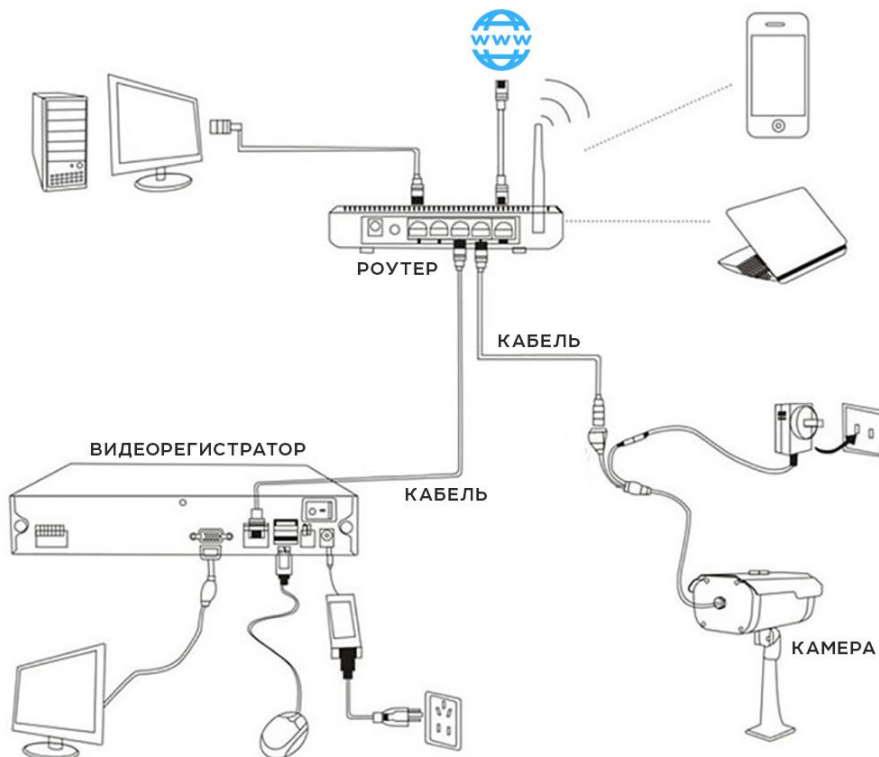


Инструкция по настройке сервиса Xmeye.net

Убедитесь, что у Вас есть все комплектующие необходимые для работы IP камеры:

- IP камера;
- Коммутатор сетевой (роутер, свитч или маршрутизатор) – предоставляется как дополнительное оборудование;
- Кабель «витая пара» обжаты с двух сторон RJ-45;
- Блок питания для камер.

Подключение оборудования



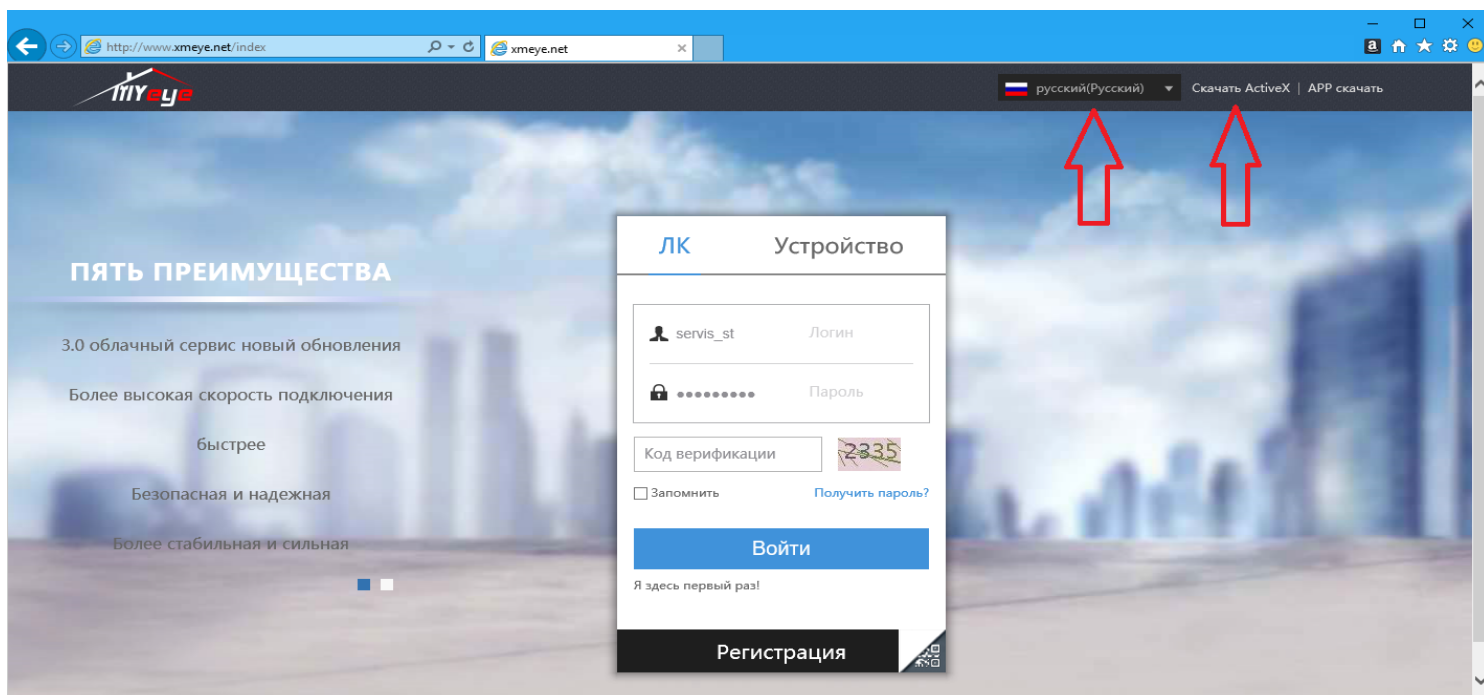
Обратите внимание!

1. Для настройки Видеорегистратора к нему нужно подключить монитор и мышку. После сохранения всех параметров их можно будет отключить.
2. Если Вы хотите видеть картинку с камер на вашем мобильном устройстве нужно подключение к интернету.

Просмотр через Интернет

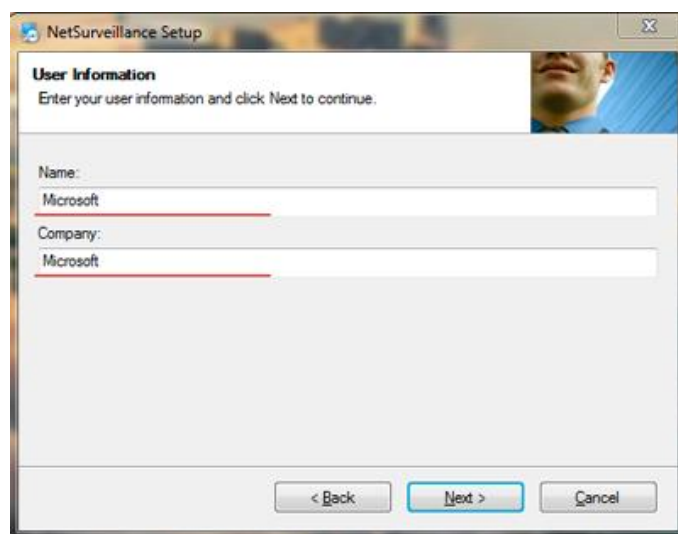
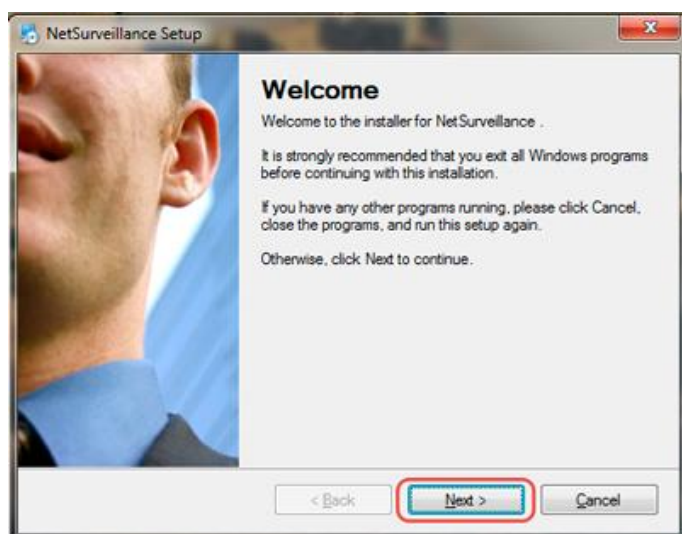
Просматривать видео с камер видеонаблюдения можно с помощью бесплатного облачного сервиса.

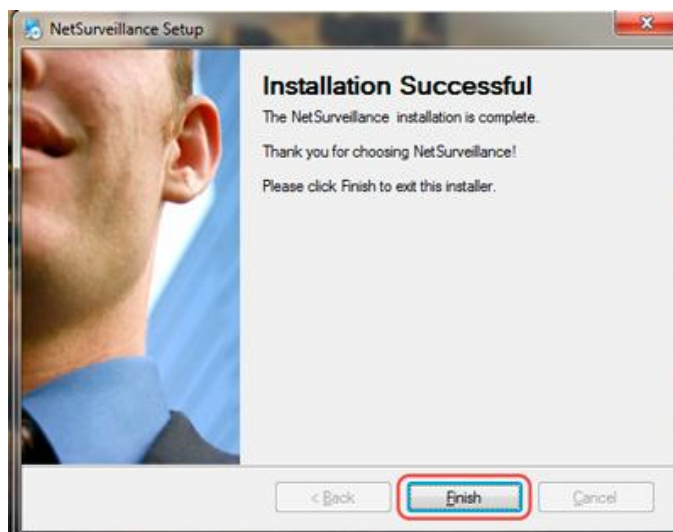
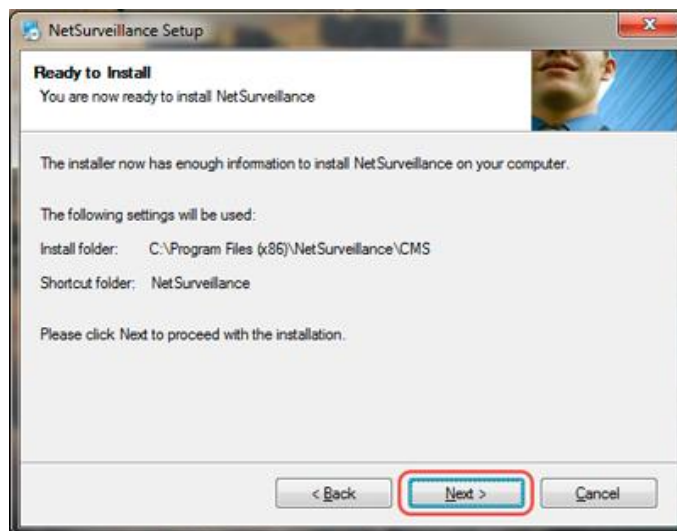
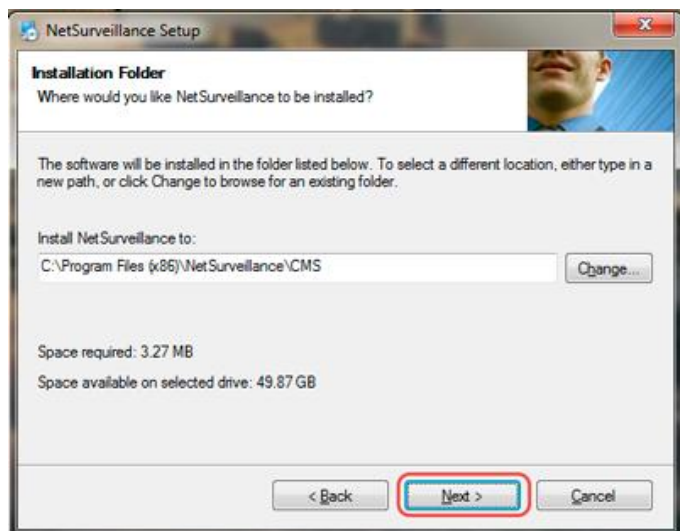
Зайдите на сайт <http://xmeye.net> с помощью веб-браузера Internet Explorer.



В верхнем правом углу находится языковая панель, где можно выбрать один из предложенных языков.

Скачайте программу ActiveX и установите ее. *Имя компьютера и название компании можно оставить стандартным или указать свои данные.



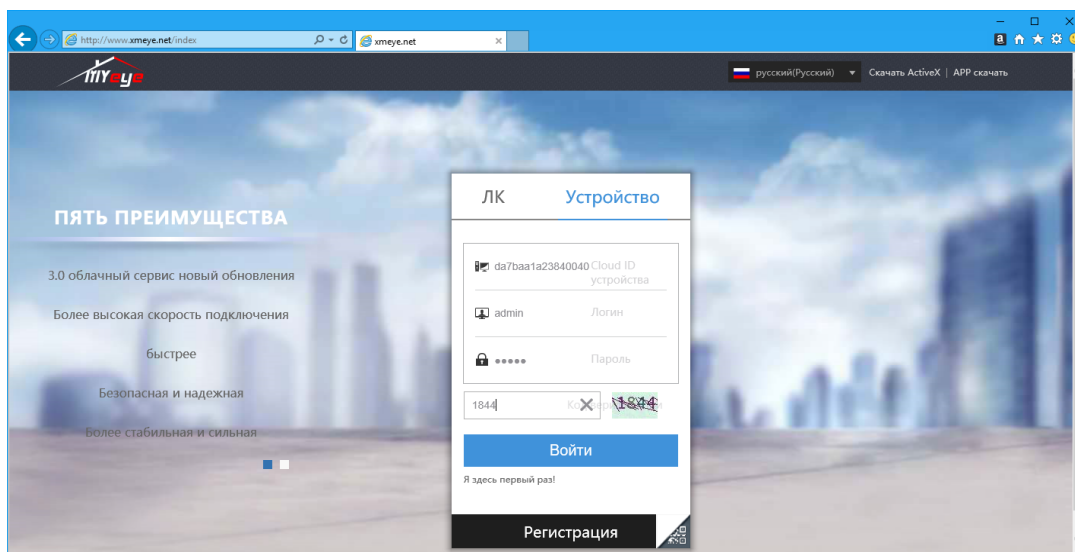


После успешной установки перейдите обратно на сайт <http://xmeye.net>. Данный сервер предоставляет два режима входа:

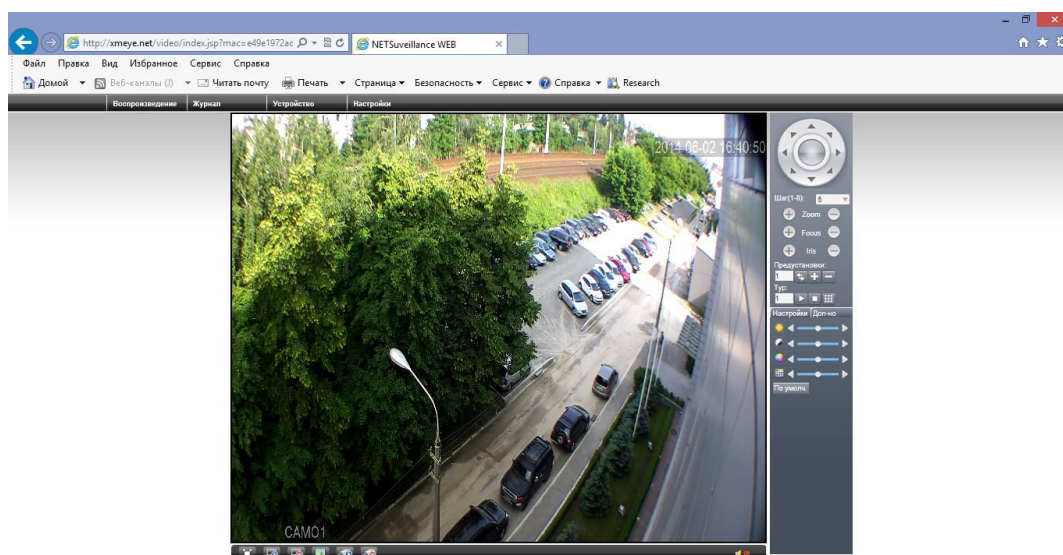
- ЛК – позволяет работать с несколькими видеорежистраторами одновременно.
- Устройство – позволяет получить доступ только к одному видеорежистратору.

Вход в режим «Устройство» для работы с одним видеорегистратором.

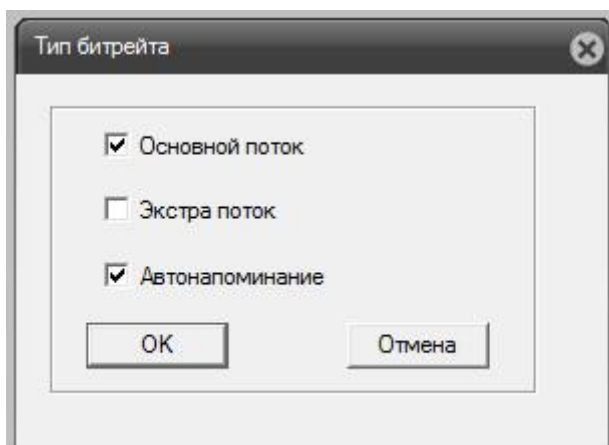
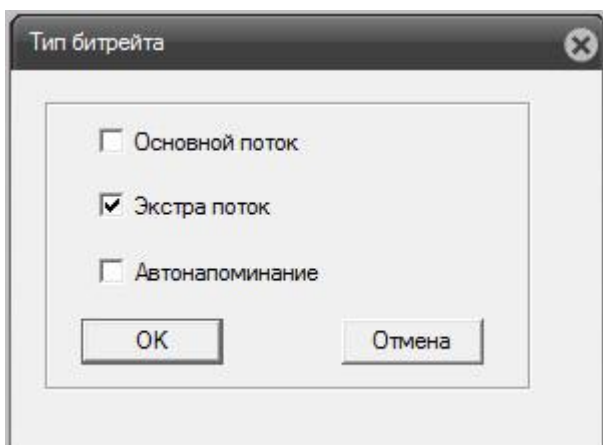
Не требует регистрации. Вам надо ввести ID номер* а так же логин и пароль от видеорегистратора.



Интерфейс страницы выглядит следующим образом

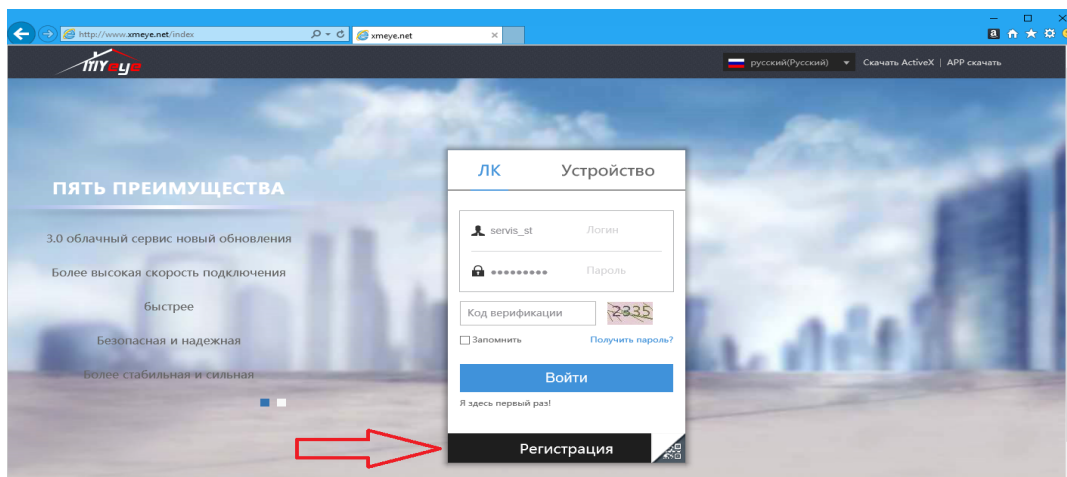


При подключении к видеорегистратору Вам будет предоставлена возможность выбрать поток. Основной поток используется для получения качественной картинки. Если у Вас не быстрый интернет, советуем выбрать, экстра поток (картинка будет хуже, но изображение не будет тормозить).

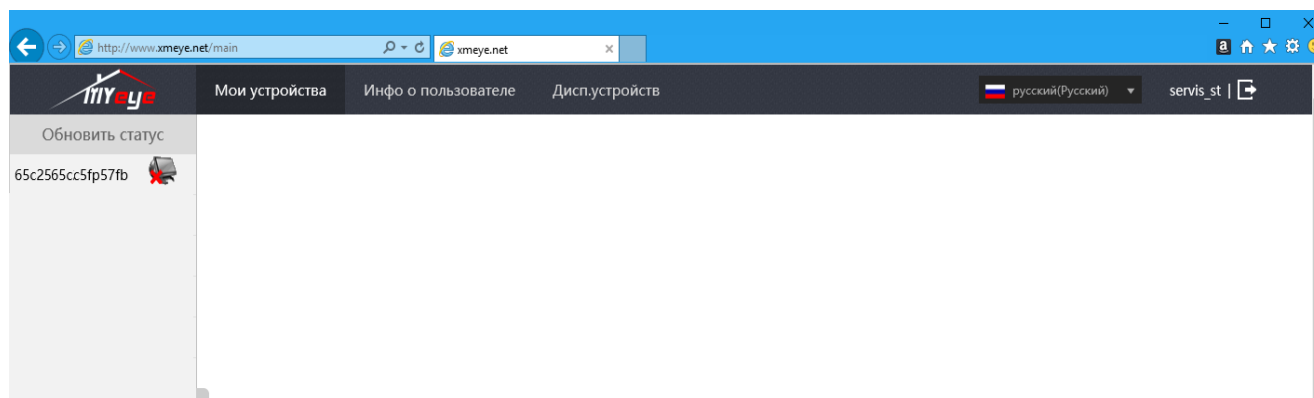


Вход в режим «ЛК» для работы с несколькими видеорегистраторами.

При первом входе в данный режим Вам надо зарегистрироваться. После регистрации возвращаетесь на главную страницу и выберете режим «ЛК». Вводите логин и пароль, что были указаны при регистрации. Если Вы ранее регистрировались в мобильном приложении “Хмеуе” то повторная регистрация не требуется, ипользуйте существующие логин и пароль.



Пользовательский интерфейс выглядит следующим образом



Перейдите в закладку «Дисп. устройств» и нажмите кнопку Добавить. В следующем окне Вам надо ввести данные видеорегистратора, который Вы хотите просматривать.

Cloud ID устройства	65c25a1452fp57fb
Имя устройства	dvr
Логин	admin
Пароль	•••••

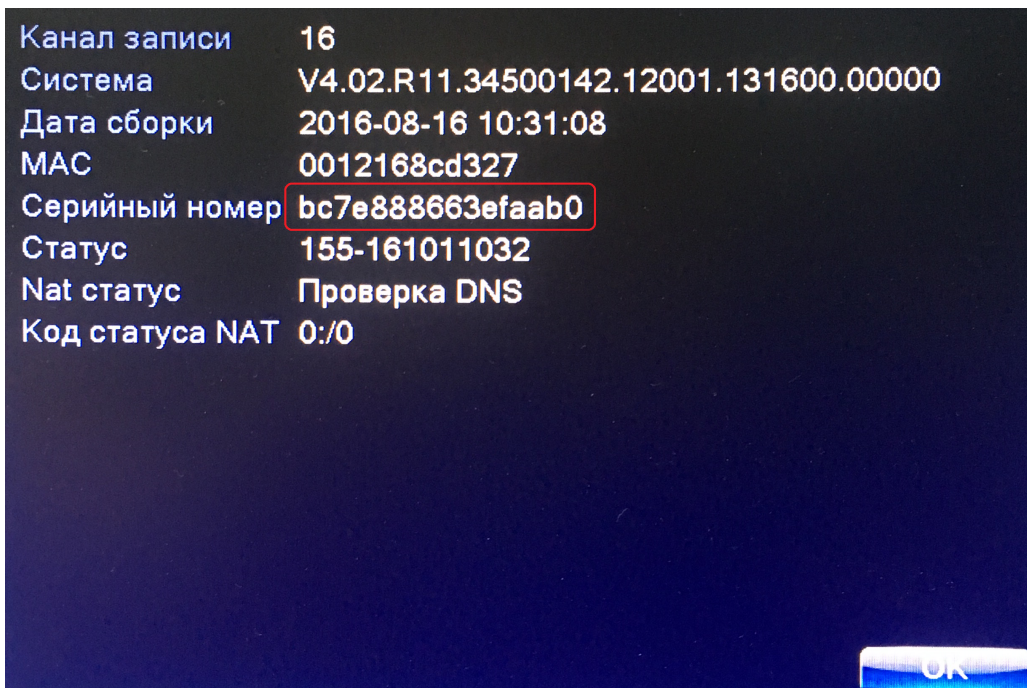
Cloud ID устройства – ID видеорегистратора (указан в меню интерфейса видеорегистратора*)

Имя устройства – вводите любое имя.

Логин и пароль – данные, которые вводились при создании пользователя на видеорегистраторе.

Все добавленные устройства будут отображаться в закладке «Мои устройства» (в левой стороне экрана).

* - Главное меню -> Сведения -> Версия



Обратите внимание! Если рядом с добавленным устройством появился красный крестик – это означает, что устройство недоступно, проверьте настройки сети в регистраторе.

Чтобы просмотреть онлайн картинку с видеорегистратора просто выберите его в списке добавленных устройств. Нажмите на иконку плей, расположенную снизу (вторая слева) и укажите тип желаемого потока.

