

МАССА-К: ПРОТОКОЛ № 3

Интерфейс RS-232 со скоростью обмена 4800 Бод.

Протокол поддерживается только для весов с ценой поверочного деления (e1) не менее 1 г.

Протокол обеспечивает одностороннюю передачу данных во внешнее устройство.

Передача байта осуществляется через универсальный асинхронный приемопередатчик последовательным потоком 10 бит:

- 1 стартовый бит;
- 8 бит данных (D0÷D7);
- 1 стоповый бит.

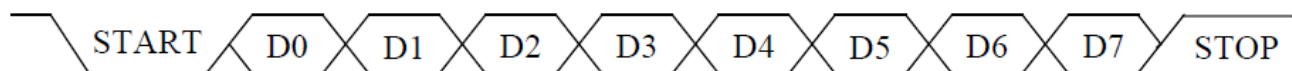


Диаграмма приема/передачи байта

Данные передаются по окончании процесса взвешивания двумя повторяющимися посылками.

Каждая посылка содержит 5 байт:

- 1-й и 2-й байты – код начала посылки, содержит числа 55H и AAH соответственно;
- 3-й и 4-й байты – двухбайтное значение массы в граммах в двоичной системе счисления (4-й байт – старший);
- 5-й байт – знак: 00H – плюс, 80H – минус.

Протокол допускает использование аппаратного сигнала «TARE», обеспечивающего выборку массы тары. Сигнал активен в состоянии нуля (+ 4...+ 12 В). Длительность сигнала не менее 400 мс.