



# АО «МАССА-К»

---

Россия, 194044, Санкт-Петербург, Пироговская наб., 15, лит. А  
[www.massa.ru](http://www.massa.ru)

## 1С:ПРЕДПРИЯТИЕ 8. БИБЛИОТЕКА ПОДКЛЮЧАЕМОГО ОБОРУДОВАНИЯ МАССА-К: ЭЛЕКТРОННЫЕ ВЕСЫ

РУКОВОДСТВО ПОЛЬЗОВАТЕЛЯ

Редакция 3  
2021



---

прочтите перед эксплуатацией

## Оглавление

<b>1 Введение.....</b>	<b>3</b>
<b>2 Настройка и подключение весов .....</b>	<b>3</b>
<b>3 Работа с весами .....</b>	<b>5</b>
<b>4 Ручное добавление драйвера .....</b>	<b>6</b>
<b>4.1 Установка драйвера на ПК с сайта МАССА-К .....</b>	<b>6</b>
<b>4.2 Добавление драйвера в БПО 1С .....</b>	<b>7</b>

# 1 Введение

В Библиотеку подключаемого оборудования "1С:Предприятие" (БПО 1С) включен бесплатный сертифицированный драйвер "[Драйвер подключаемого оборудования бренда "Масса-К" к 1С](#)". Драйвер позволяет подключать весы серий МК, ТВ и 4D по интерфейсам RS-232, USB, Ethernet, Wi-Fi и передавать значения веса в различные документы программ 1С.

Информацию о конкретных модификациях весов и наличии в них необходимых интерфейсов и протоколов обмена можно найти в описании на весы.

При использовании ранних версий БПО 1С (там, где драйвер МАССА-К отсутствует или устарел), можно скачать последнюю версию драйвера с сайта "МАССА-К" ([massa.ru/driver-bpo1c](http://massa.ru/driver-bpo1c)) и добавить его в библиотеку вручную (см. п. 4).

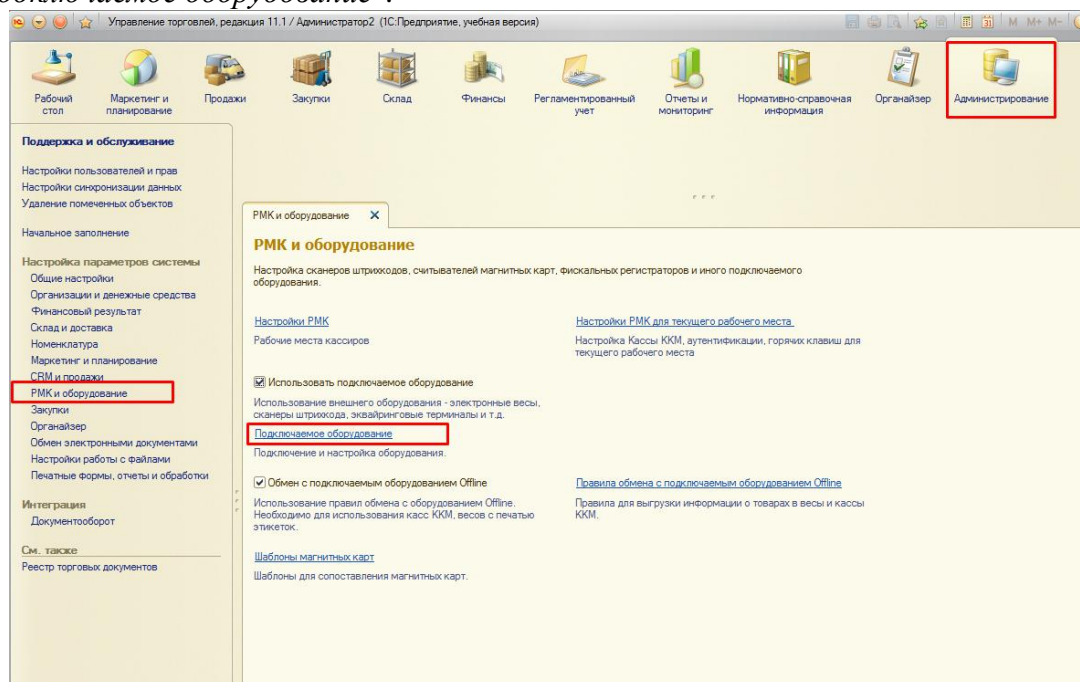
Через БПО 1С можно подключить следующие модели весов и модулей взвешивающих:

- настольные модули взвешивающие МК: [МК UA](#) и [МК UI](#);
- настольные весы общего назначения: [МК A21\(RI\)](#), [МК A21\(UI\)](#), [МК A21\(RU\)](#), [МК A21\(RUW\)](#), [МК A21\(UE\)](#), [МК AB11](#), [МК RA11](#), [ТВ-S A2](#), [ТВ-S RA2](#);
- настольные торговые весы: [МК TH21\(RU\)](#), [МК ТВ21\(RU\)](#), [МК T21](#);
- **настольные влагозащищенные весы**: [ТВ\\_AB\(RUEW\)](#);
- **товарные модули взвешивающие ТВ**, при подключении через [адаптер USB/МК,ТВ](#);
- **товарные весы**: [ТВ\\_A](#), [ТВ\\_A\(RUEW\)](#), [ТВ\\_AB\(RUEW\)](#), [ТВ\\_RA](#);
- **промышленные модули взвешивающие 4D**, при подключении через [адаптер USB/4D](#);
- **промышленные весы**: [4D\\_A](#), [4D\\_A\(RUEW\)](#), [4D\\_AB\(RUEW\)](#), [4D\\_RA](#).

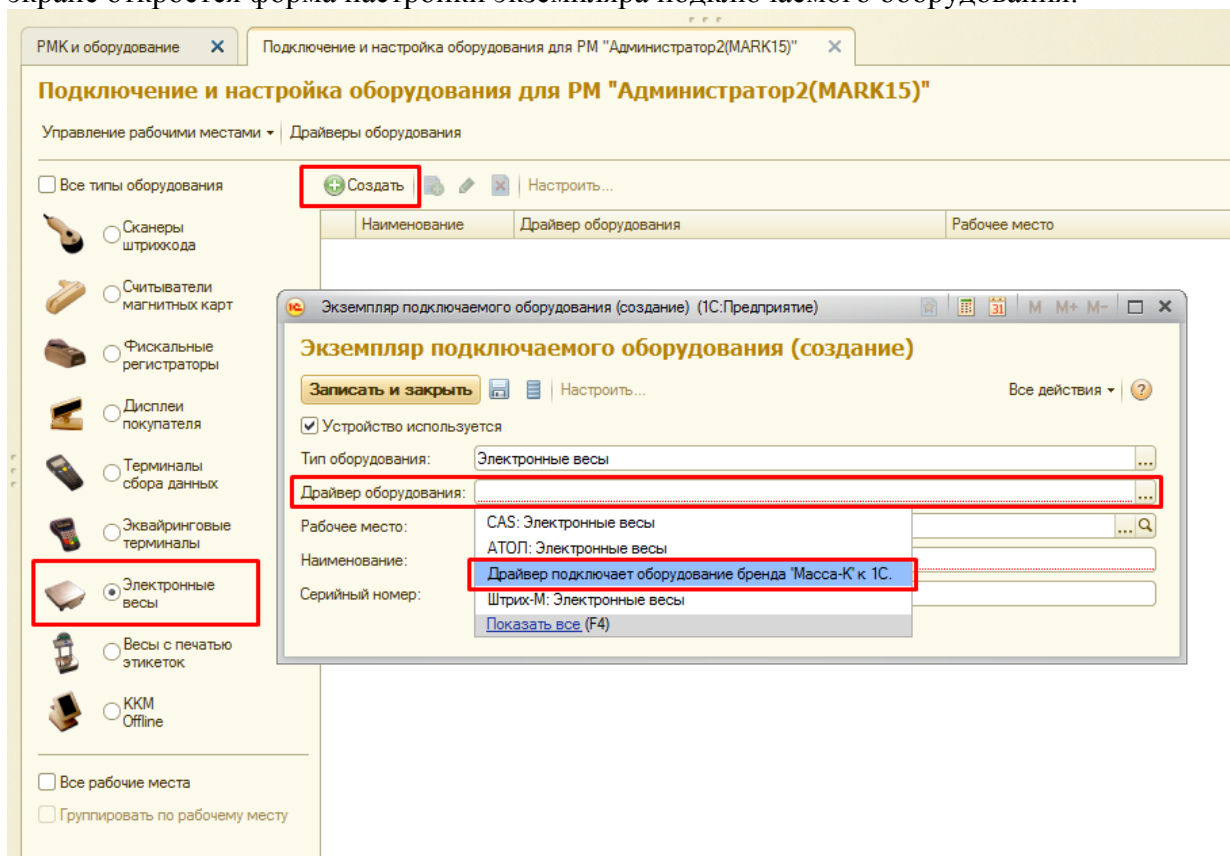
В данном руководстве в качестве примера используется платформа 1С 8.3, конфигурация «Управление торговлей», редакция 11.1. Для иных платформ и конфигураций возможны незначительные расхождения между изображениями интерфейса (названия пунктов меню, разделов и т.п.).

# 2 Настройка и подключение весов

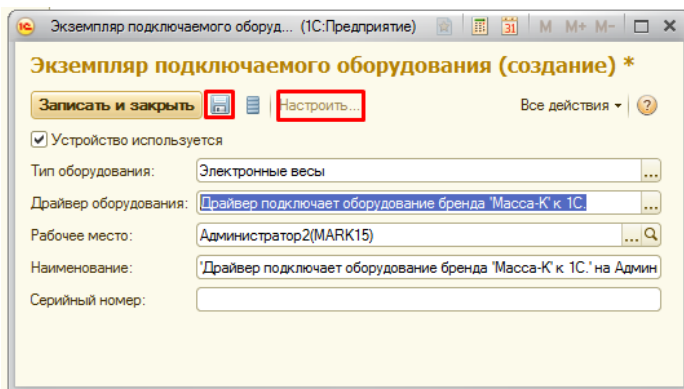
В закладке "Администрирование" последовательно выбрать "РМК и оборудование" – "Подключаемое оборудование".




В открывшемся окне выбрать тип оборудования "Электронные весы" и нажать "Создать". На экране откроется форма настройки экземпляра подключаемого оборудования.



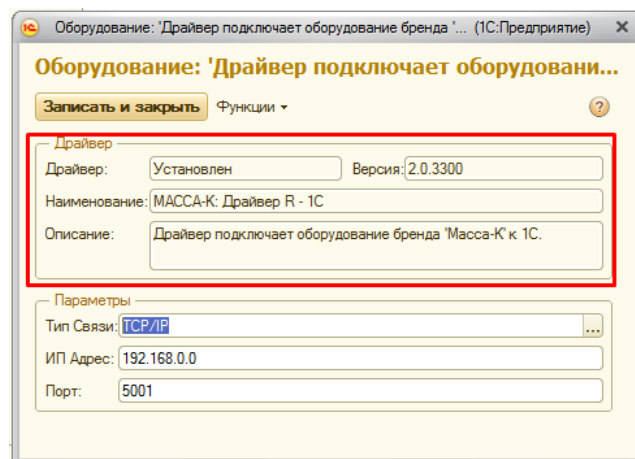
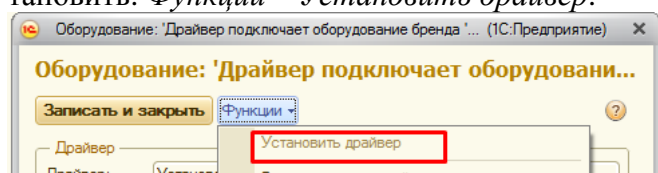
Выбрать из списка драйвер оборудования "Драйвер подключаемого оборудования бренда "Масса-К" к 1С".



Последовательно нажать  и "Настроить".

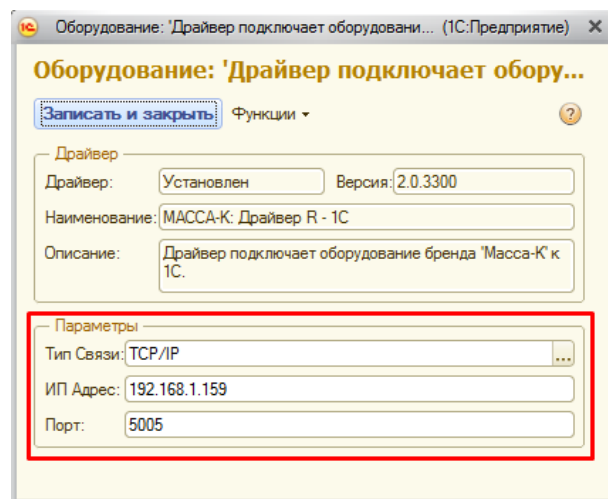
Откроется форма настройки параметров связи для весов. Убедиться, что в ней заполнены данные подключенного драйвера («Установлен» и Версия).

Если драйвер не установлен, его нужно установить: **Функции – Установить драйвер.**



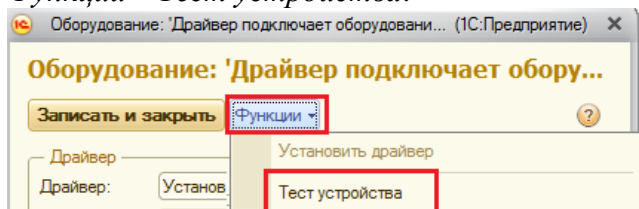
Установить параметры подключения весов:

- Тип связи (TCP/IP или RS232);
- Номер COM порта или IP-адрес.

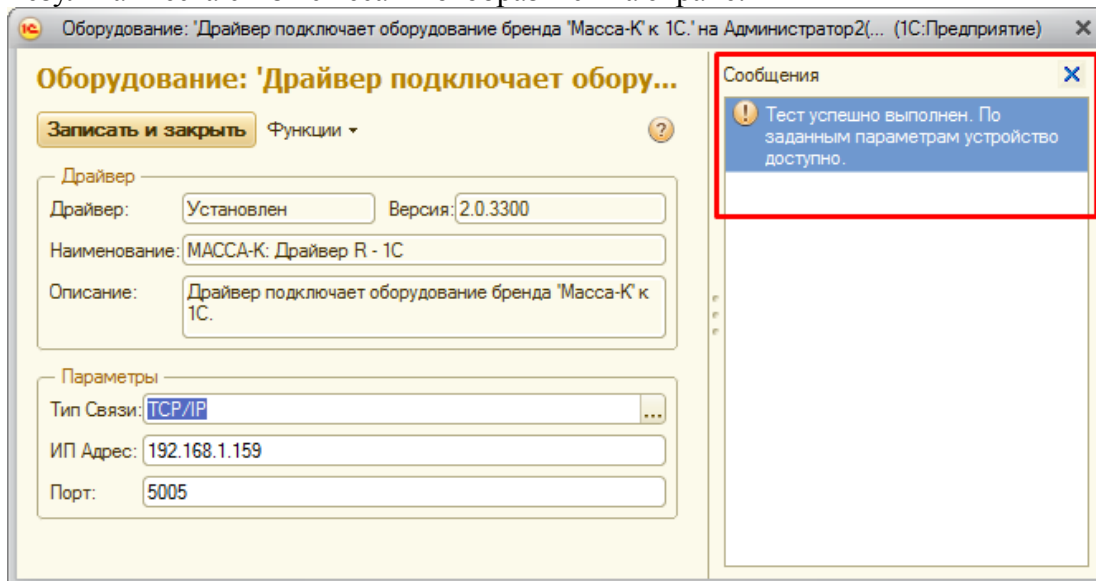


Проверить подключение весов:

*Функции – Тест устройства.*




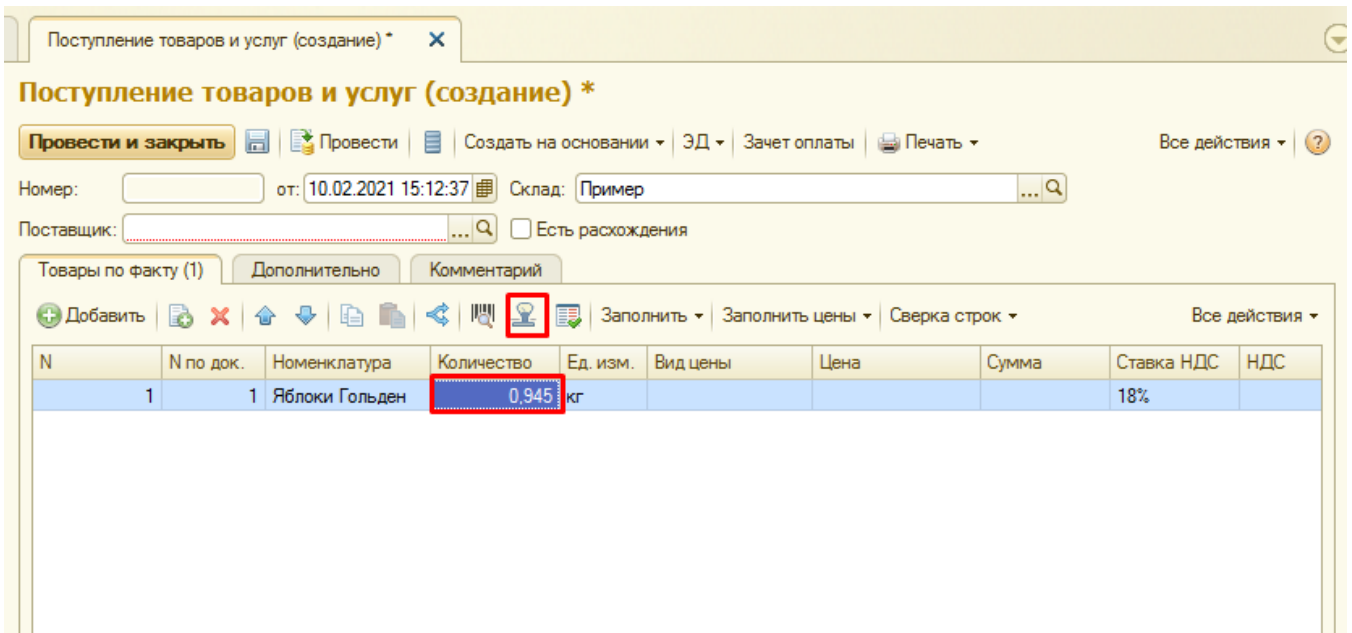
Результат теста связи с весами отобразится на экране:



### 3 Работа с весами

Работа с подключаемым оборудованием типа "Электронные весы" заключается в передаче текущего веса по запросу пользователя в документ 1С. Например, документ "Поступление товаров".

После настройки оборудования типа "Электронные весы", в документах 1С появляется кнопка с изображением весов. При нажатии на кнопку  в выделенной строке документа 1С автоматически вес с весов передается в поле "Количество" табличной части документа.



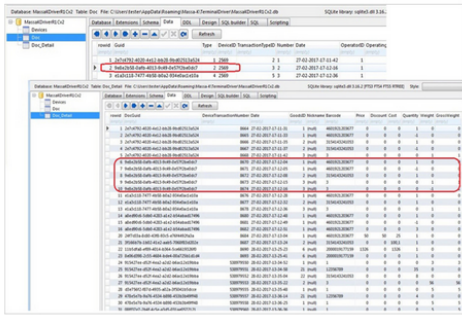
## 4 Ручное добавление драйвера

При использовании ранних версий БПО 1С (там, где драйвер МАССА-К отсутствует или устарел), драйвер может быть добавлен к БПО 1С вручную.

### 4.1 Установка драйвера на ПК с сайта МАССА-К

Скачать драйвер с сайта ([massa.ru/driver-bpo1c](http://massa.ru/driver-bpo1c)).

### МАССА-К: Драйвер БПО 1С:8



**Описание**

Драйвер сертифицирован в 1С и включен в БПО 1С с версии 2.1.1.26 в режиме толстого (управляемое приложение), тонкого и веб-клиентов. Позволяет подключать настольные, напольные и промышленные весы и модули взвешивающие серий МК, ТВ и 4D по интерфейсам RS-232, USB, Ethernet и Wi-Fi\*.

\* Совместимое оборудование (конкретные модификации весов) указаны по ссылке ниже.

Подключение возможно по двум разделам оборудования:

- «Электронные весы» - передача значения веса в различные документы 1С.
- «Весы с печатью этикеток» - выгрузка справочника весовых товаров и шаблонов этикеток в весы с печатью этикеток.

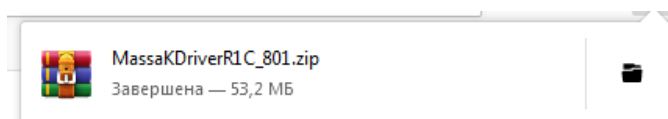
Совместим с ОС Windows 7,8,10 (с разрядностью x32 и x64) и Linux (с разрядностью x32 и x64).

**Совместимость с ОС Windows XP поддерживалась до версии 7.1.3103**

Предоставляется бесплатно.

**Скачать последнюю версию**

↓ 4917

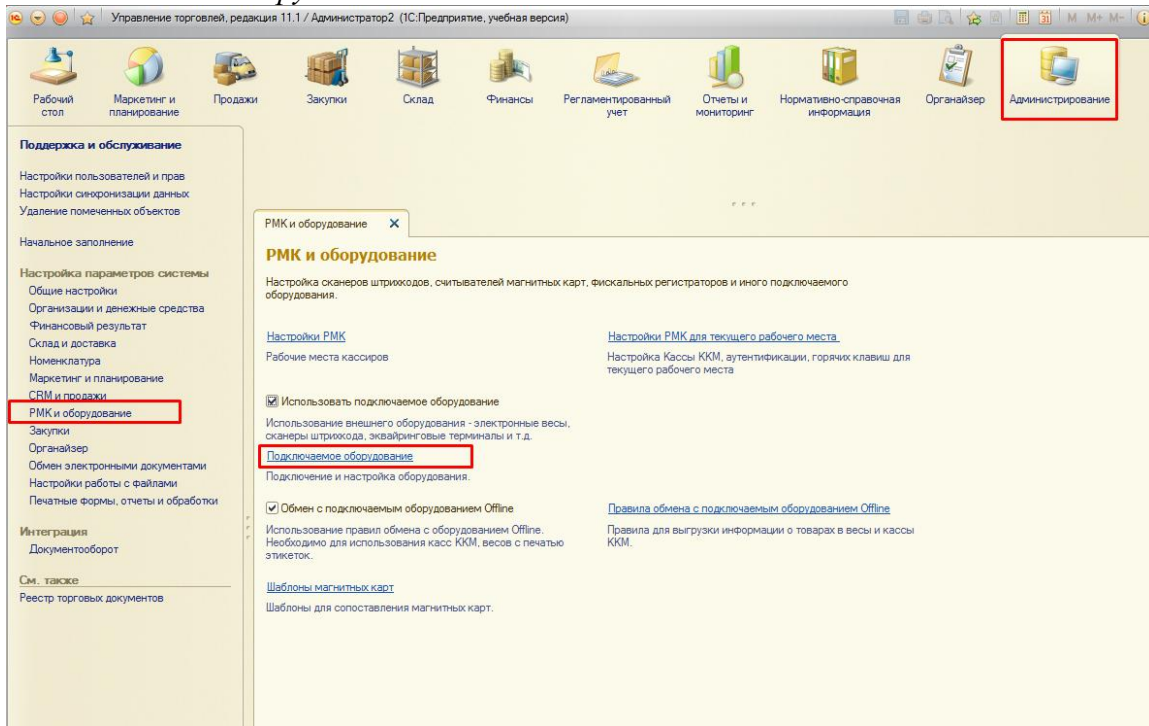


Сохранить загруженный архив в своей рабочей папке.

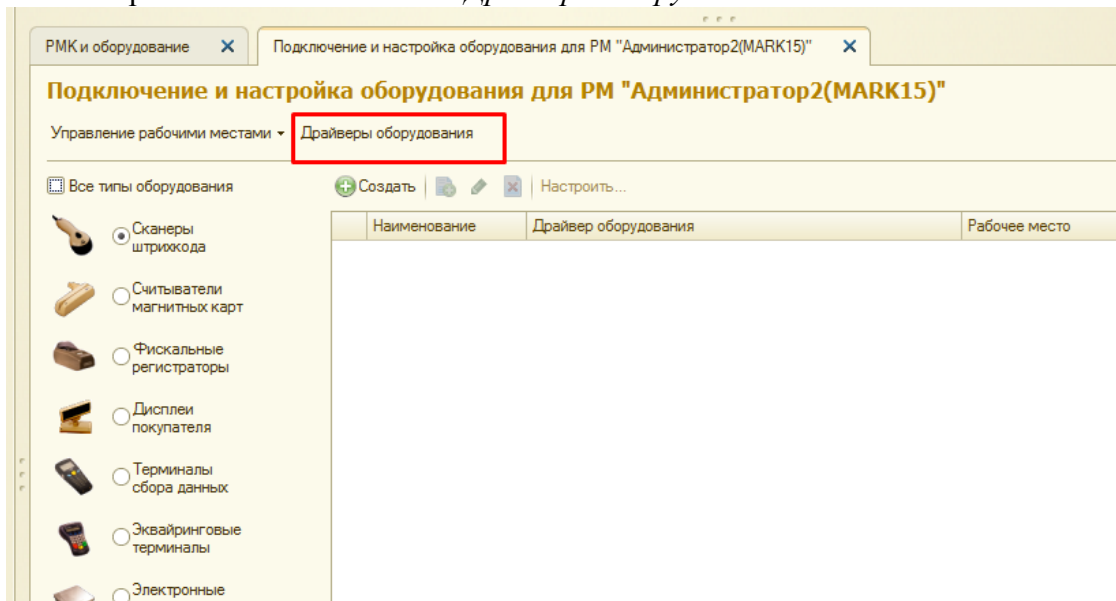
## 4.2 Добавление драйвера в БПО 1С

☞ Программу «1С:Предприятие» необходимо запустить от имени администратора.

В закладке "Администрирование" последовательно выбрать "РМК и оборудование" – "Подключаемое оборудование".

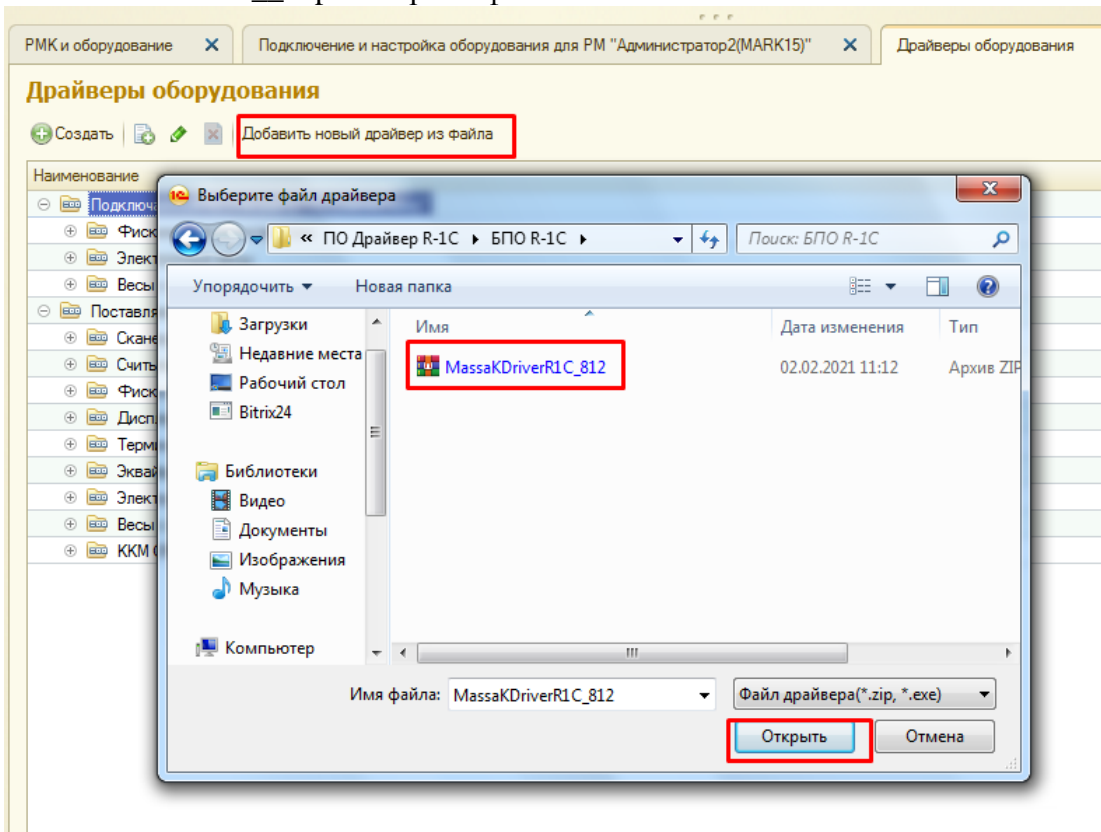


В открывшемся окне нажать "Драйверы оборудования".




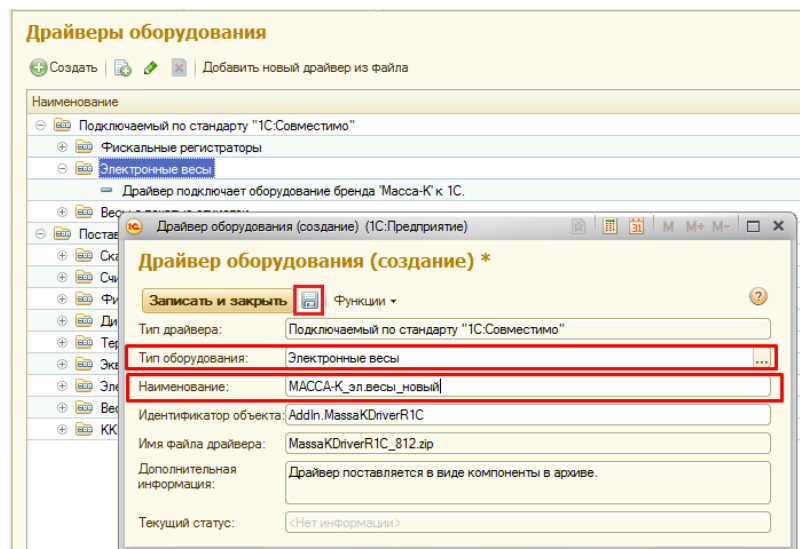


В открывшемся окне нажать "Добавить новый драйвер из файла", указать путь к файлу MassaKDriverR1C\_.zip и открыть файл.

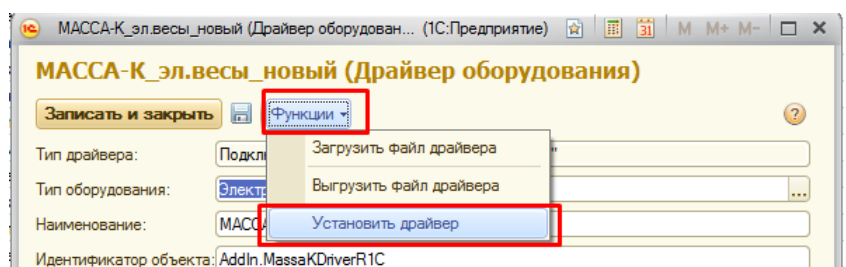


Указать тип оборудования "Электронные весы". Так же, рекомендуется, изменить наименование драйвера.

Нажать .

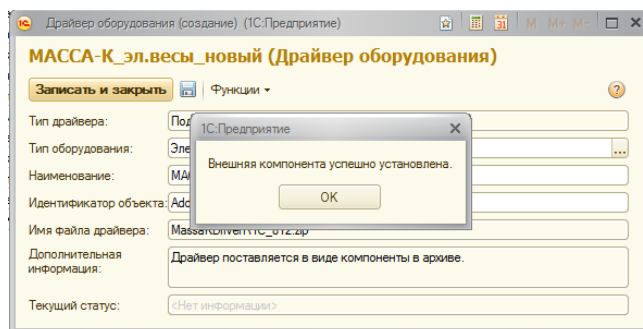


Нажать "Функции" и выбрать "Установить драйвер".

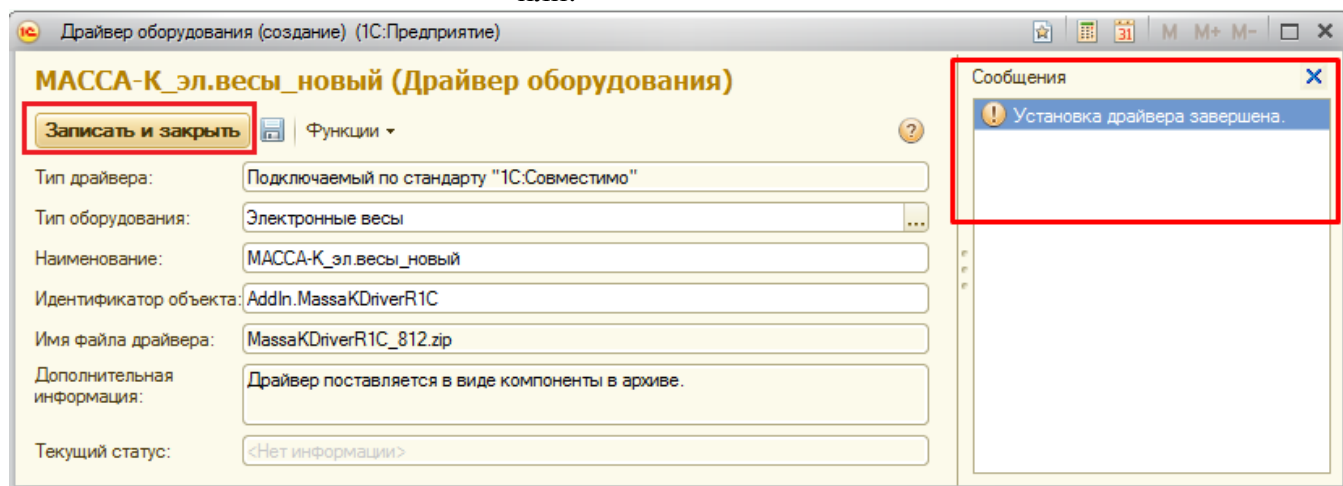




При успешной установке, на экран будет выведено сообщение:



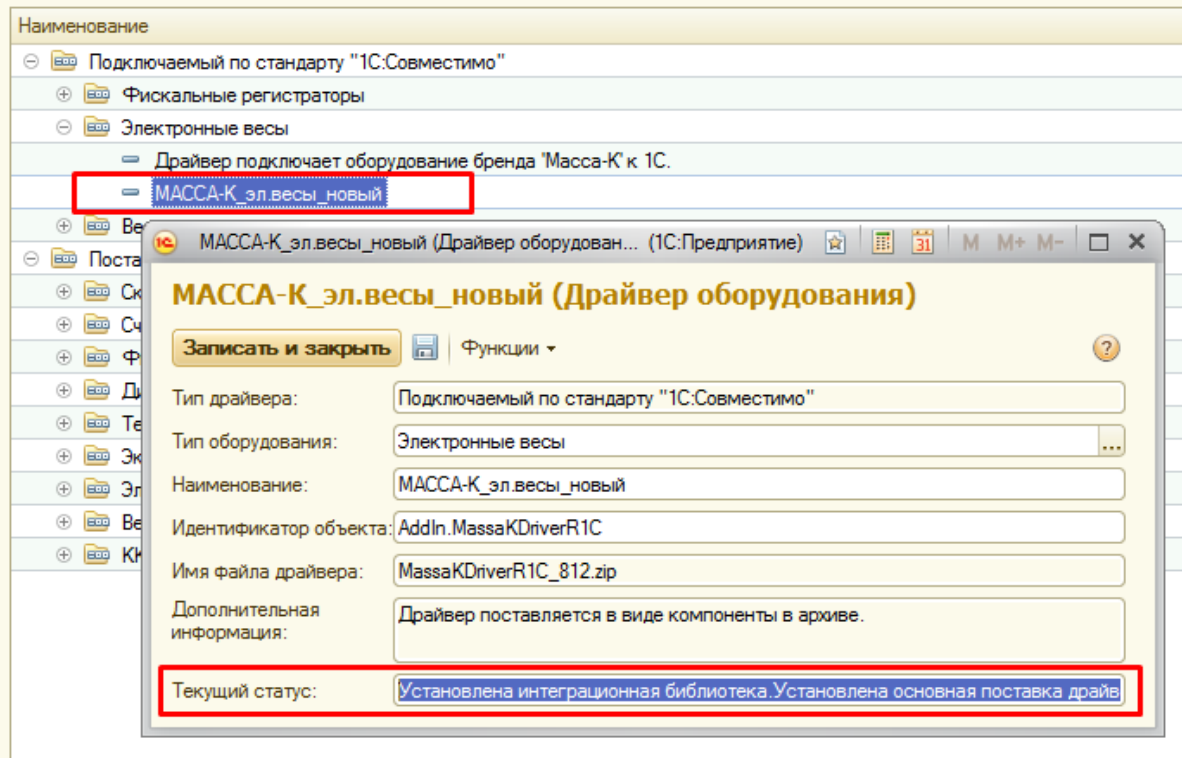
ИЛИ:



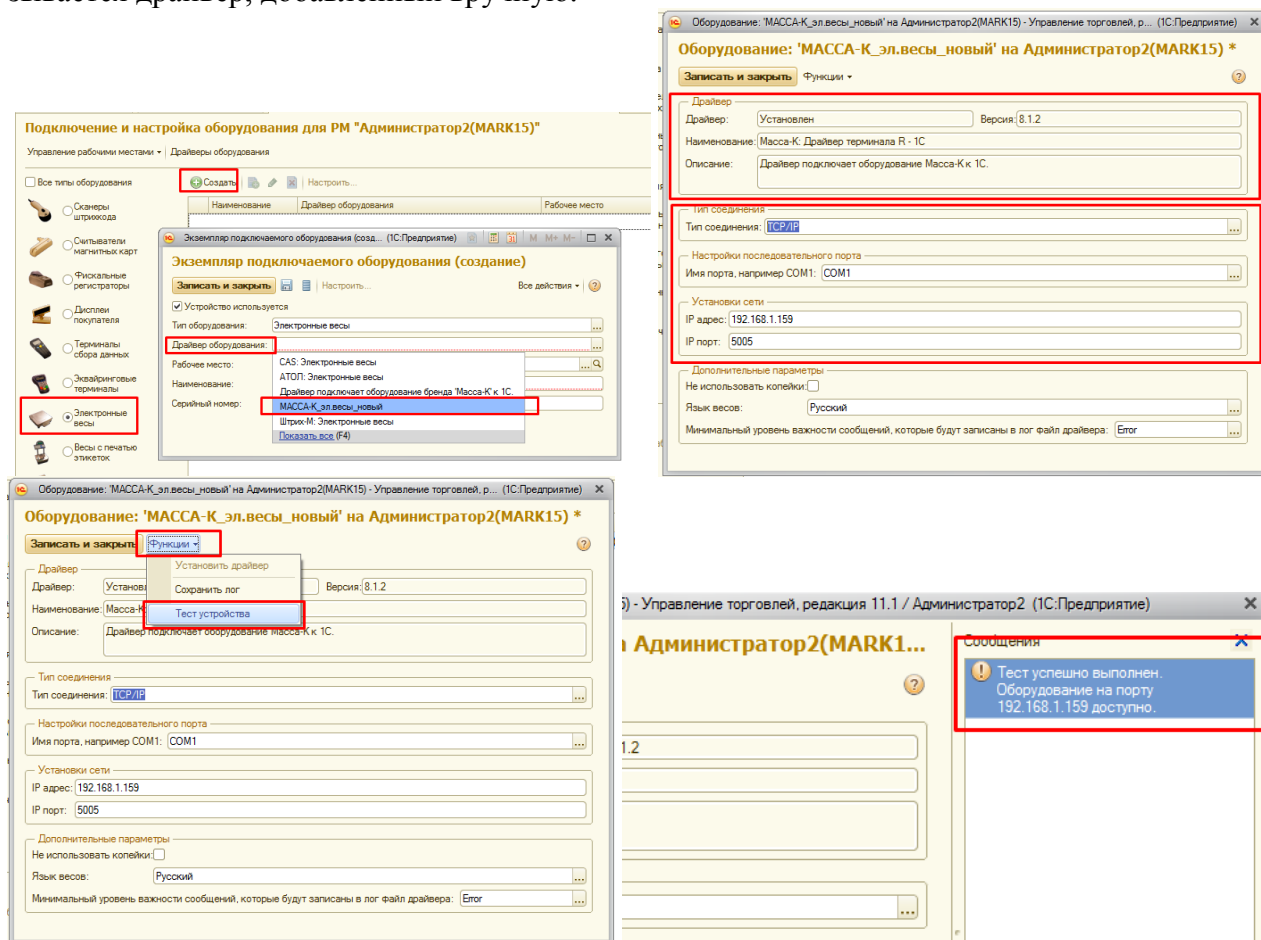
Сохранить новый драйвер "Записать и закрыть".  
Новый драйвер появится в списке подключенных драйверов.  
В карточке драйвера изменится *Текущий статус*.

## Драйверы оборудования

+ Создать | + Добавить новый драйвер из файла



Дальнейшая настройка весов выполняется аналогично п. 2 данного руководства. Отличие в том, что при настройке экземпляра подключаемого оборудования драйвером оборудования указывается драйвер, добавленный вручную.





Адрес предприятия-изготовителя – АО «МАССА-К»

Россия, 194044, Санкт-Петербург, Пироговская наб., 15, лит. А

Торговый отдел: тел./факс (812) 346-57-03 (04)

Отдел гарантийного ремонта/Служба поддержки:

тел.(812) 319-70-87, (812) 319-70-88

E-mail: support@massa.ru

Отдел маркетинга: тел./факс (812) 313-87-98,

тел. (812) 346-57-02, (812) 542-85-52

E-mail: info@massa.ru, [www.massa.ru](http://www.massa.ru)