



ЗАО «МАССА-К»

Россия, 194044, Санкт-Петербург, Пироговская наб., 15, лит. А

www.massa.ru

ПОДКЛЮЧЕНИЕ ВЕСОВ МАССА-К К АЙТИДА ПЕРЕДАЧА ВЕСА В ДОКУМЕНТЫ

РУКОВОДСТВО ПОЛЬЗОВАТЕЛЯ

Редакция 2

2017



прочтите перед эксплуатацией

Вс5.031.034РЭ

Оглавление

1 Введение	3
2 Настройка связи с весами.....	3
2.1 Первичная настройка	3
2.2 Изменение типа оборудования для весов	5
3 Запись веса в документ	7

1 Введение

В версии 3.4.5 программы АЙТИДА реализована возможность подключения электронных весов производства МАССА-К по типу торгового оборудования «весы без печати этикеток».

Подключение обеспечивает передачу веса в документы АЙТИДЫ конфигураций:

- Айтида: Расширенное конфигурирование;
- Серии продуктов «Айтида HoReCa»: EasyBox – Кафе, Кафе (+ Консолидация данных), Кулинария (+ Консолидация данных), Ресторан (+ Консолидация данных), Ресторан Плюс (+ Консолидация данных);
- Серии продуктов «Айтида Retail»: EasyBox, POS версия, Магазин у дома (+ Консолидация данных), Малый бизнес, Минимаркет (+ Консолидация данных), Непродовольственная розница (+ Консолидация данных), Супермаркет (+ Консолидация данных);
- Айтида Retail.Pro: Проектная конфигурация.

С описанием учетной программы АЙТИДА можно ознакомиться на сайте (www.itida.ru). Приобретение программ АЙТИДА возможно у официальных представителей разработчика (www.partner.atol.ru/buy).

Подключаются весы, работающие под управлением протоколов 83 (ВЭ) и 1С, а также весы, в состав которых включены терминалы серии R. Перечень подключаемых моделей весов:

- настольные: МК_A11, МК_A11(USB), МК_A21, МК_A21(USB), МК_A21(ИБ), МК_A21(USB/ИБ), МК_TH21, МК_TB21, МК_AB11, МК_RA;
- товарные: ТВ-S_A, ТВ-M_A, ТВ-S_RA, ТВ-M_RA;
- промышленные: 4D-P_RA, 4D-PM_RA, 4D-LA_RA, 4D-LM_RA, 4D-U_RA, 4D-B_RA.



Терминал R в составе весов должен иметь прошивку версии 4.4 и выше.



В данном руководстве в качестве примера используется конфигурация «Айтида: Расширенное конфигурирование». Для иных конфигураций возможны незначительные расхождения между изображениями интерфейса.

2 Настройка связи с весами

Настройка связи с весами выполняется в два этапа:

- первично весы настраиваются как весы с печатью этикеток;
- далее для весов изменяется тип оборудования на «весы без печати этикеток».

2.1 Первичная настройка

В АЙТИДЕ перейти в меню «Параметры» и выбрать пункт «Торговое оборудование». В открывшемся справочнике торгового оборудования создать новый элемент.

В карточке оборудования указать:

Наименование

Код	Внешний код		
Наименование	Весы Масса-К		
Торговая марка		Серийный №	
Тип оборудования	не выбран		
Производитель		Профиль	не выбран

Номер терминала

Код Внешний код

Наименование Весы Масса-К

Торговая марка Серийный № 2569

Тип оборудования не выбран

Производитель Профиль не выбран

Тип оборудования
«Весы с печатью
этикеток»

Код Внешний код

Наименование Весы Масса-К

Торговая марка Серийный №

Тип оборудования Весы с печатью этикеток

Производитель Профиль не выбран

Производитель
«АЙТИДА»

Код Внешний код

Наименование Весы Масса-К

Торговая марка Серийный №

Тип оборудования Весы с печатью этикеток

Производитель АЙТИДА Профиль не выбран

Профиль «Масса-К
Driver-R
Весы с печатью эти-
кеток»

Код Внешний код

Наименование Весы Масса-К

Торговая марка Серийный №

Тип оборудования Весы с печатью этикеток

Производитель АЙТИДА Профиль Масса-К Driver-R Весы с печат

Последовательно нажать на кнопки «Настройка драйвера оборудования», «Настройка связи с терминалами».

Код Внешний код

Наименование Весы Масса-К

Торговая марка Серийный №

Тип оборудования Весы с печатью этикеток

Производитель АЙТИДА Профиль Масса-К Driver-R Весы с печат

Имя класса не выбран

Количество памяти 1000 ячеек

Устройство не выбрано

Склад нахождения не выбран

Выводить комментарии на

IP адрес

Пароль админ-ра

Настройка драйвера оборудования

Driver-R Масса-К

Настройка связи с терминалами

Редактор форматов печати

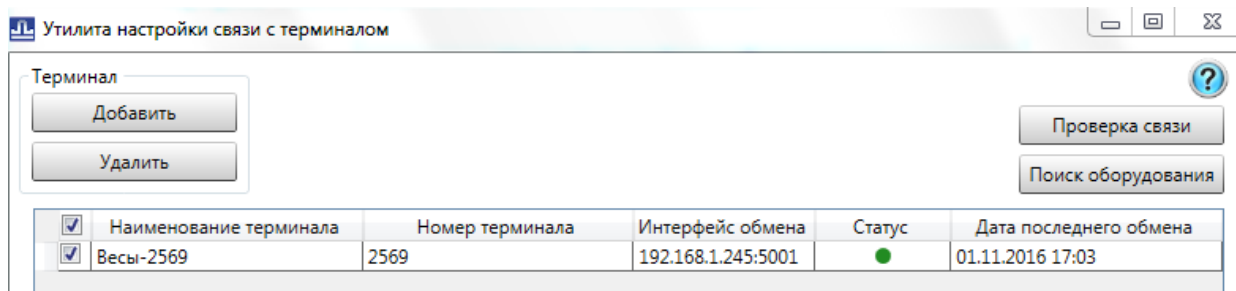
Выгрузить этикетки в устройство

Выгрузить справочник контрагентов

Выгрузить справочник складов

Закреть

Откроется встроенная утилита настройки связи с весами (терминалами):



Утилита предоставляет следующие возможности настройки:

- Настроить связь вручную – нажать кнопку **Добавить**, ввести номер весов (терминала) и их наименование, выбрать тип подключения и нажать кнопку **Сохранить**.

👉 В типе подключения Ethernet, IP-адрес и порт разделяются двоеточием (:).

- Проверить связь между весами и ПК – нажать кнопку **Проверка связи**. Все откликнувшиеся весы приобретут статус **Статус**

- Настроить автоматически связь с весами, подключенными к ПК через интерфейсы RS-232 и Ethernet – нажать кнопку **Поиск оборудования**. Откликнувшиеся весы будут добавлены в таблицу.

- Изменить наименование весов или интерфейса обмена – дважды щелкнуть мышью по строке, внести изменения и нажать кнопку **Сохранить**.

- Выбрать весы для обмена данными с ПК – установить знак в первой графе перечня.

👉 IP-адрес, маска подсети, сетевой порт и шлюз должны быть предварительно настроены в весах (терминале). Подробное описание настройки приведено в руководстве по эксплуатации терминалов-регистраторов и весов-регистраторов (www.massa.ru/terminali-R/download/docs/index.php).

2.2 Изменение типа оборудования для весов

В справочнике торгового оборудования создать новый элемент, в его карточке указать:

Наименование

Код	Внешний код
Наименование	Электронные весы Масса-К
Торговая марка	Серийный №
Тип оборудования	не выбран
Производитель	Профиль не выбран

Номер терминала

Код	Внешний код
Наименование	Электронные весы Масса-К
Торговая марка	Серийный № 2569
Тип оборудования	не выбран
Производитель	Профиль не выбран

Тип оборудования
«Весы без печати этикеток»

Код	Внешний код	
Наименование	Электронные весы Масса-К	
Торговая марка		Серийный № 2569
Тип оборудования	Весы без печати этикеток	
Производитель	ПРОЧИЕ	Профиль не выбран

Производитель «АЙТИДА»

Код	Внешний код	
Наименование	Электронные весы Масса-К	
Торговая марка		Серийный № 2569
Тип оборудования	Весы без печати этикеток	
Производитель	АЙТИДА	Профиль не выбран

Профиль «Масса-К Driver-R
Весы без печати этикеток»

Код	Внешний код	
Наименование	Электронные весы Масса-К	
Торговая марка		Серийный № 2569
Тип оборудования	Весы без печати этикеток	
Производитель	АЙТИДА	Профиль Масса-К Driver-R Весы без печ

В меню «Параметры», выбрать пункт «Локальное оборудование».

Параметры	Сервис	Модуль консолидации	Окно
Параметры пользователя			
Параметры системы			
Алгоритмы округления			
Группы расчета цен			
Настройка печати ценников			
Торговое оборудование			
Локальное оборудование			
Справочник профилей оборудования			
Группы пользователей			
Справочник пользователей			
Справочник отчетных форм			


В поле «Оборудование» выбрать весы с профилем «Весы без печати этикеток».

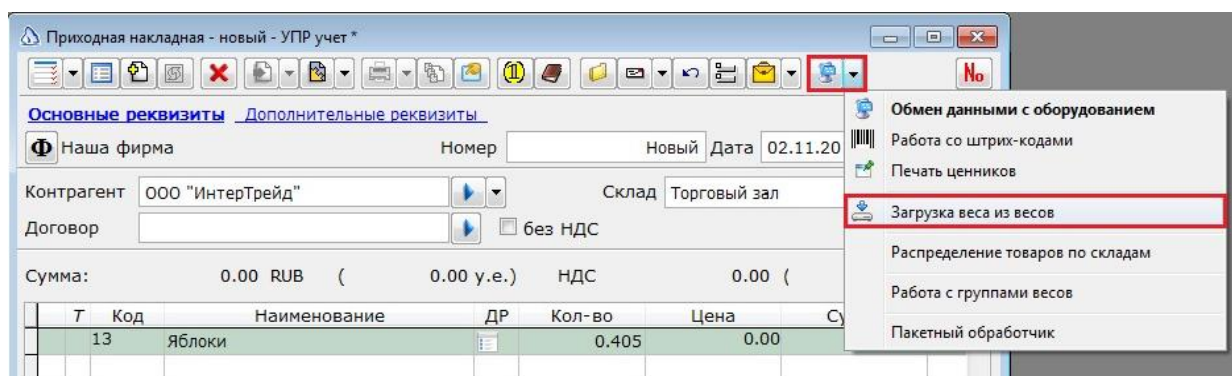
Локальный профиль (ftida.ini)			
<input type="checkbox"/>	Использовать указанный сервер лицензий	Адрес сервера	
Укажите IP адрес и порт доступа к серверу проверки используемой лицензии в следующем формате: IPАдрес:ПортДоступа			
<input checked="" type="checkbox"/>	Использовать сканер штриховых кодов (COM)		
Порт	COM1	Скорость передачи данных	9600
Четность	NO	RTS flow control	DISABLE
Стоп-биты	1	Символы-разделители	0x0D
Размер байта	8		
<input type="checkbox"/>	Использовать клавиатурный сканер штриховых кодов		
Префикс	0x7A	Суффикс	0x0D
Время ожидания	500 мс	Определение префикса и суффикса	
Записать параметры в драйвер Для проверки - прочитайте любой штрих-код сканером.			
Использовать профиль	не выбран		
<input type="checkbox"/>	Использовать ТСД		
Оборудование	Электронные весы Масса-К		
Сохранить Выход			

После записи настройки необходимо перезапустить АЙТИДУ.

3 Запись веса в документ

Открыть документ, например, «Приходная накладная».

Выбрать в документе товарную позицию, открыть в разделе документа меню «Работа с оборудованием» и нажать  **Загрузка веса из весов**.



Вес с весов будет передан в выбранную товарную позицию.

Адрес предприятия-изготовителя – ЗАО «МАССА-К»

Россия, 194044, Санкт-Петербург, Пироговская наб., 15, лит. А

Торговый отдел: тел./факс (812) 346-57-03 (04)

Отдел гарантийного ремонта/Служба поддержки:

тел.(812) 319-70-87, (812) 319-70-88

E-mail: support@massa.ru

Отдел маркетинга: тел./факс (812) 313-87-98,

тел. (812) 346-57-02, (812) 542-85-52

E-mail: info@massa.ru, www.massa.ru