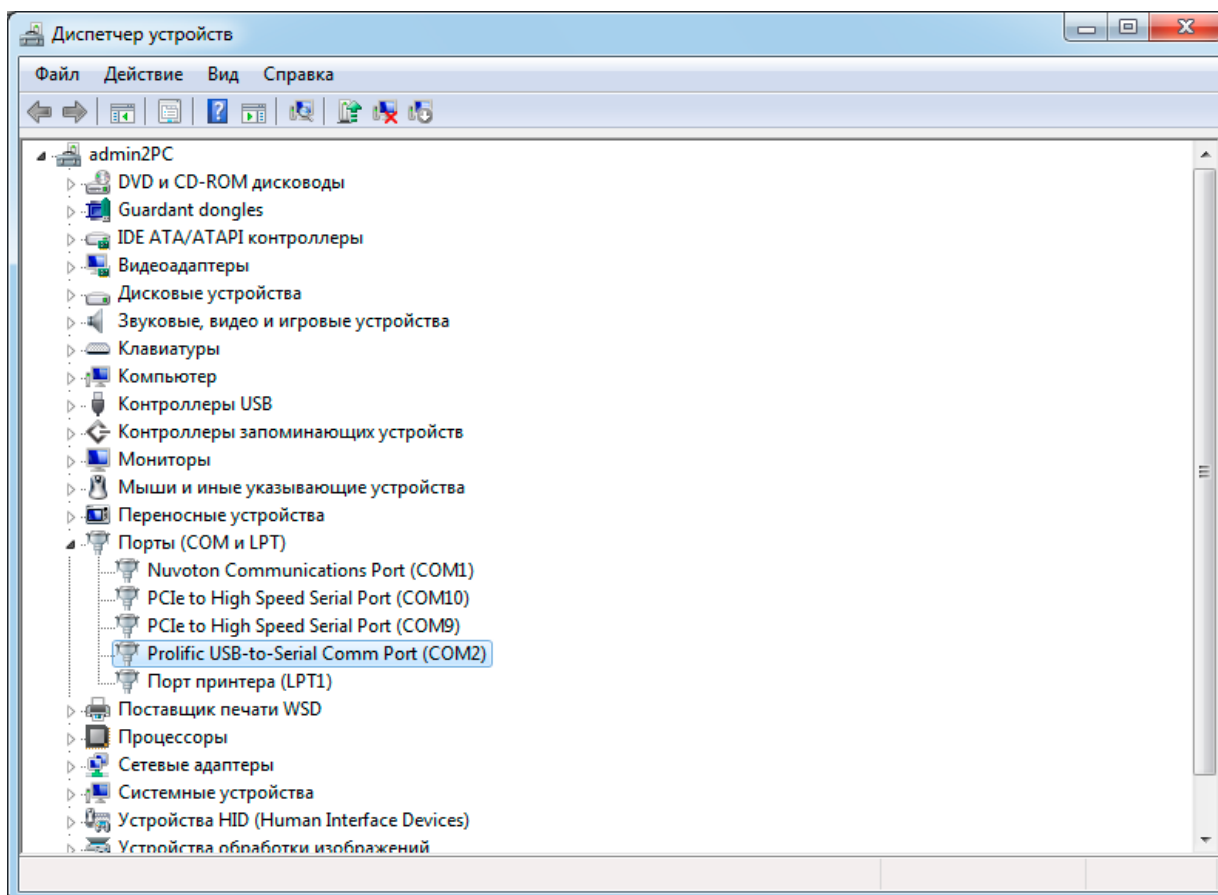


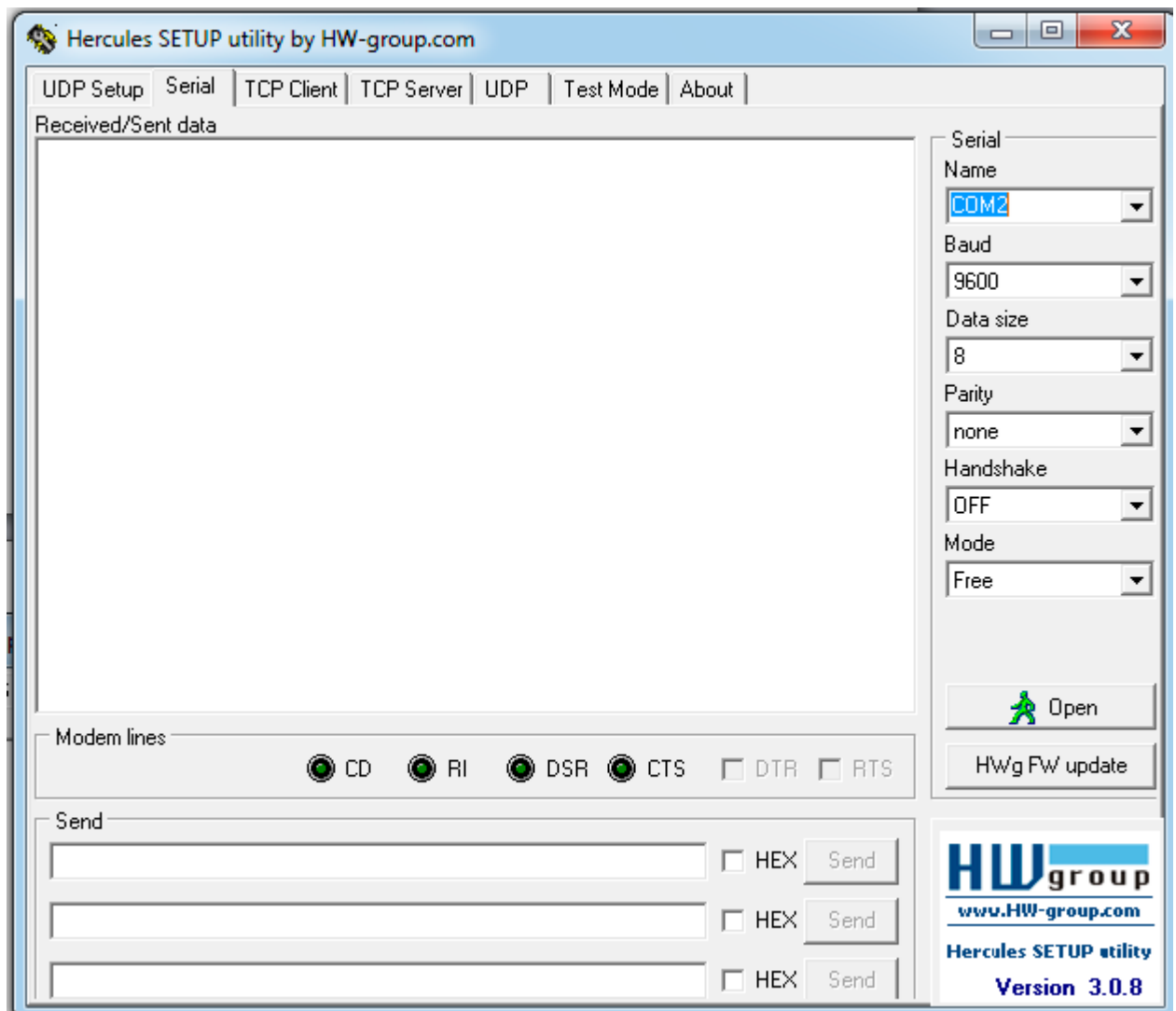
Проверка торгового оборудования с интерфейсом USB-COM

- 1) Подключить устройство (сканер /весы) к USB-порту компьютера.
- 2) Установить драйвер для подключенного оборудования:
 - драйвера для сканеров доступны в соответствующем разделе: <http://service.mertech.ru/>
 - актуальный драйвер для кабеля с Prolific-чип, доступен по ссылке:
http://www.prolific.com.tw/UserFiles/files/PL2303_Prolific_DriverInstaller_v1200.zip
- 3) Открыть диспетчер устройств Операционной системы Windows и в разделе порты COM и LPT убедиться, что драйвер корректно установлен и работает.

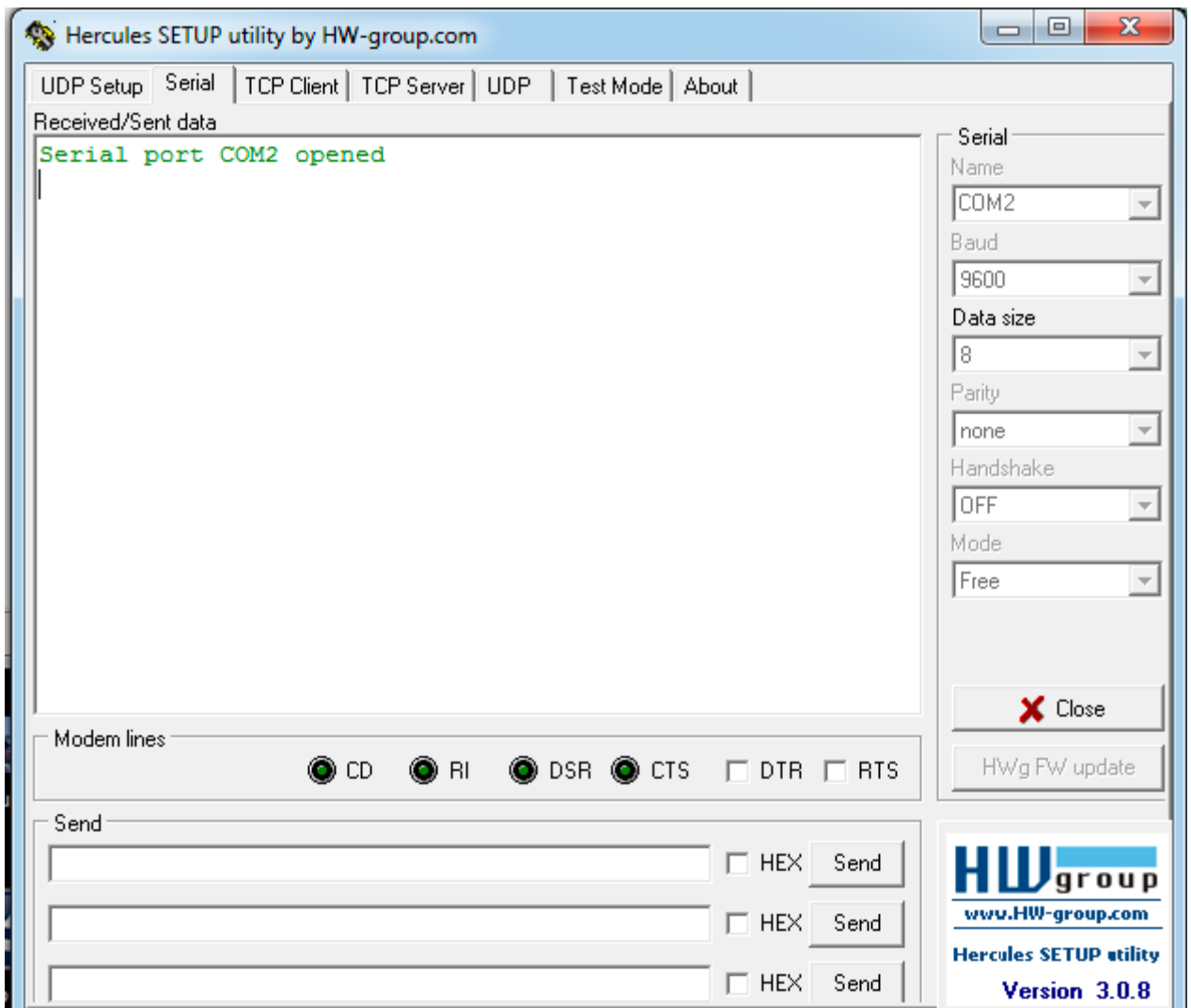


На данном скриншоте видно что используется драйвер (Prolific) Пролифик.
Необходимо запомните номер COM-порта устройства, в данном случае COM 2.

- 4) Скачать и запустить программу Hercules: <http://service.mertech.ru/files/hercules.zip>
- 5) Далее, перейти на вкладкуSerial, выбрать COM-порт, с номером который назначен устройству и нажать кнопку Open.



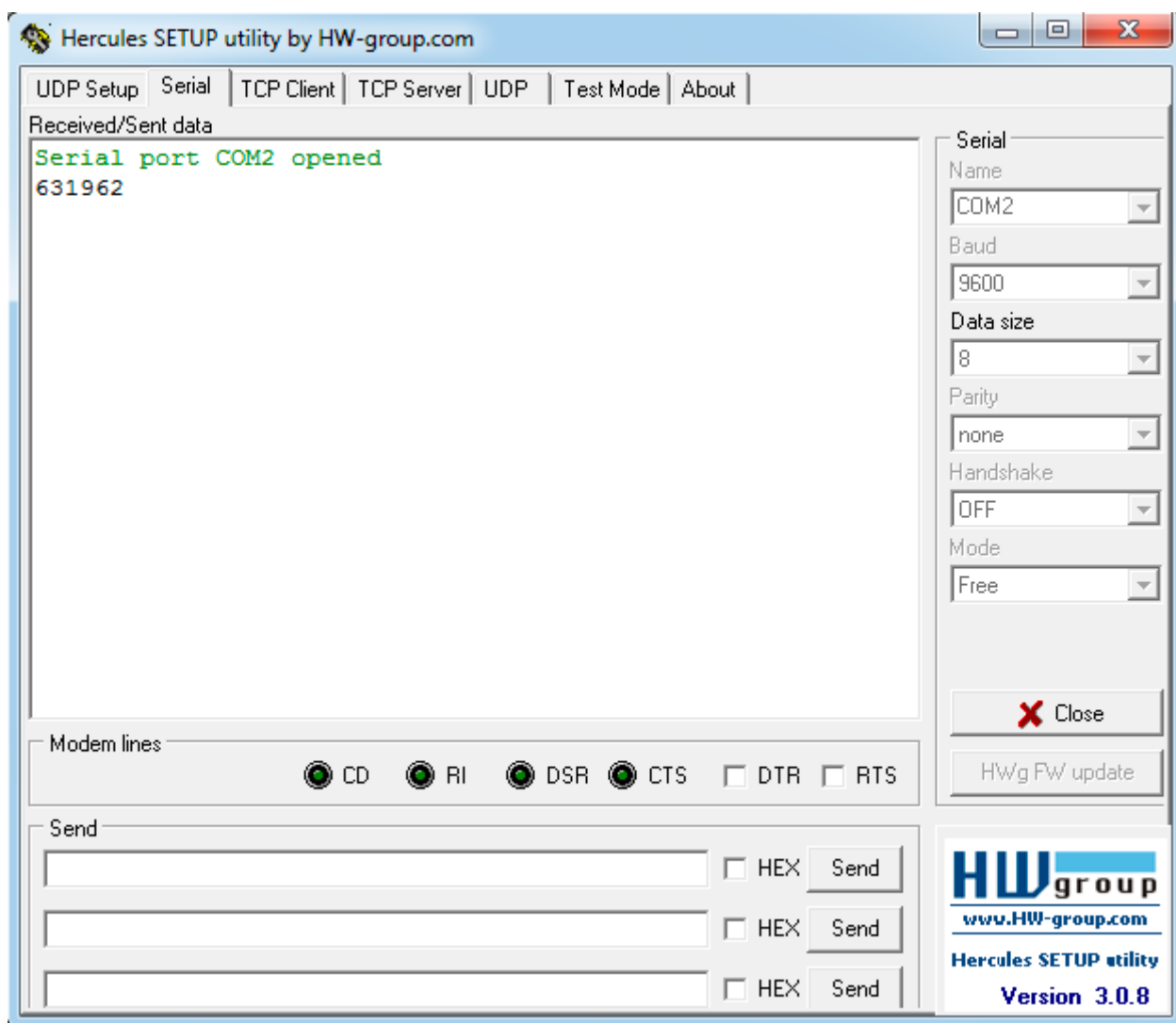
Если все сделано правильно, то программа выдаст Serial port COM2 opened в поле Received/Sent data (как на прилагаемом ниже скриншоте).



6) Включить подключенное устройство (например по кнопке Вкл./Выкл. если такое предусмотрено конструкцией) и проверить его работоспособность:

- для сканеров штрих-кода, достаточно просканировать штрих-код любого товара
- для весового оборудования, необходимо нагрузить весовую платформу грузом не превышающим его НПВ.

При успешном проверке, программа в поле Recieved/Sentdata отобразит полученные значения штрих-кода или веса (см. скриншот ниже).



После завершения проверки, **необходимо обязательно** закрыть COM-порт кнопкой Close и закрыть программное обеспечение Hercules.